

¿Energía incluyente?

Expectativas de participación en el Chile de hoy

Autor:

Marco Billi

Revista:

Revista MAD

DOI:

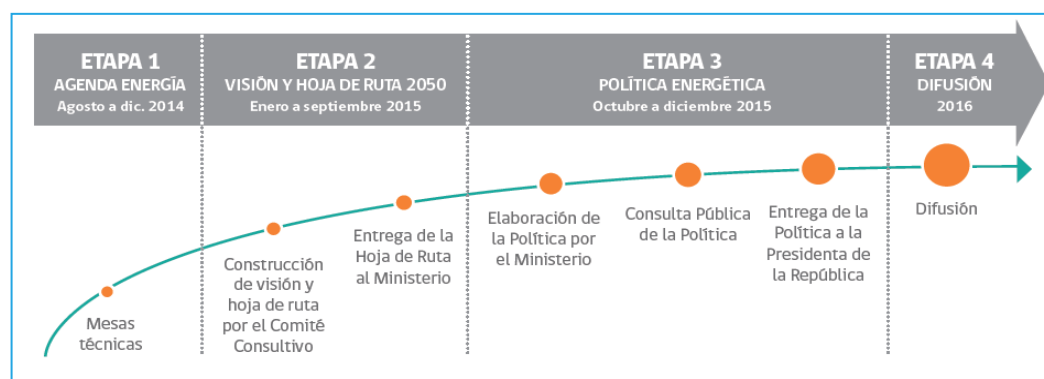
10.5354/0718-0527.2016.40618

Año:

2015

Resumen

En el último tiempo ha habido una proliferación de políticas públicas dirigidas a adoptar enfoques participativos, con el triple fin de promover la legitimidad de las decisiones, mejorar su calidad, y fomentar la democracia. Dos nociones se repiten a menudo en estos debates: inclusión (decisional) e igualdad (de los procesos decisionales, y de sus consecuencias). A partir de los desarrollos de la Teoría de Sistemas Sociales, y de la escuela francesa de las Nuevas Desigualdades, podemos observar que inclusión/exclusión e igualdad/desigualdad son dos esquemas de observación transversales el uno al otro, que al cruzarse multiplican las posibilidades: la inclusión respectivamente en el espacio de la decisión, de los afectados, o de los compensados, tiene distintas consecuencias tanto en términos de igualdad, como de los riesgos producidos por las decisiones (riesgos que se transformarán en nuevos problemas de inclusión y de desigualdad en el futuro). Esto permite reflexionar sobre los límites intrínsecos a procesos deliberativos como aquellos implementados en la construcción de la política energética chilena Energía 2050, y en los Estándares de Participación que esta propone. Esta reflexión crítica es fundamental para repensar las expectativas -y los riesgos- que asociamos a los procesos participativos, especialmente a la hora de diseñar o implementar transiciones sustentables.



Proceso de construcción participativa de Energía 2050