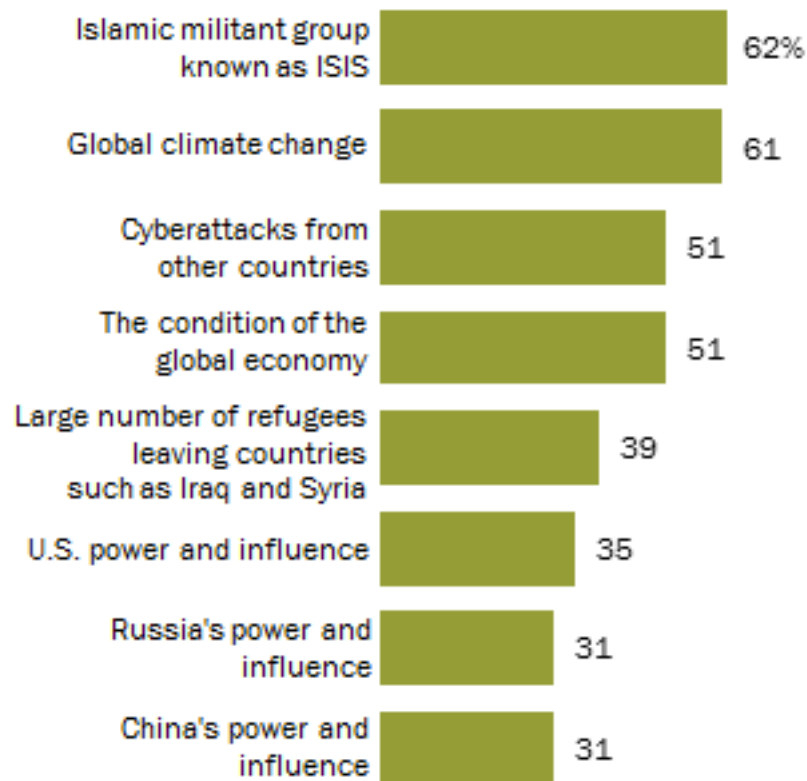

ISIS and climate change seen as among top threats around the world

___ is a major threat to our country



Note: Figures represent global medians across 38 countries. ISIS not asked in Turkey, U.S. power and influence not asked in U.S., and Russia's power and influence not asked in Russia.

Source: Spring 2017 Global Attitudes Survey. Q17a-h.

PEW RESEARCH CENTER

En el caso de Chile un 86% de los entrevistados dijo que el cambio climático era la principal amenaza. Mientras que un 71% dijo que eran las condiciones de la economía global. Un 57% sostuvo que la principal amenaza era el poder de Estados Unidos y su influencia. Un 50% mencionó al Estado Islámico.

<http://www.latercera.com/noticia/estado-islamico-cambio-climatico-elegidas-las-principales-amenazas-mundo/>



Center for Climate
and Resilience Research
www.CR2.cl



UNIVERSIDAD
DE CHILE

PATROCINA



UNIVERSIDAD
DE CONCEPCION

INSTITUCIONES ASOCIADAS



UNIVERSIDAD
AUSTRAL DE CHILE



CONICYT

FINANCIA



El rol de la evidencia científica en la era de la post-verdad

Rodolfo Sapiains
Facultad de Ciencias Sociales
Universidad de Chile

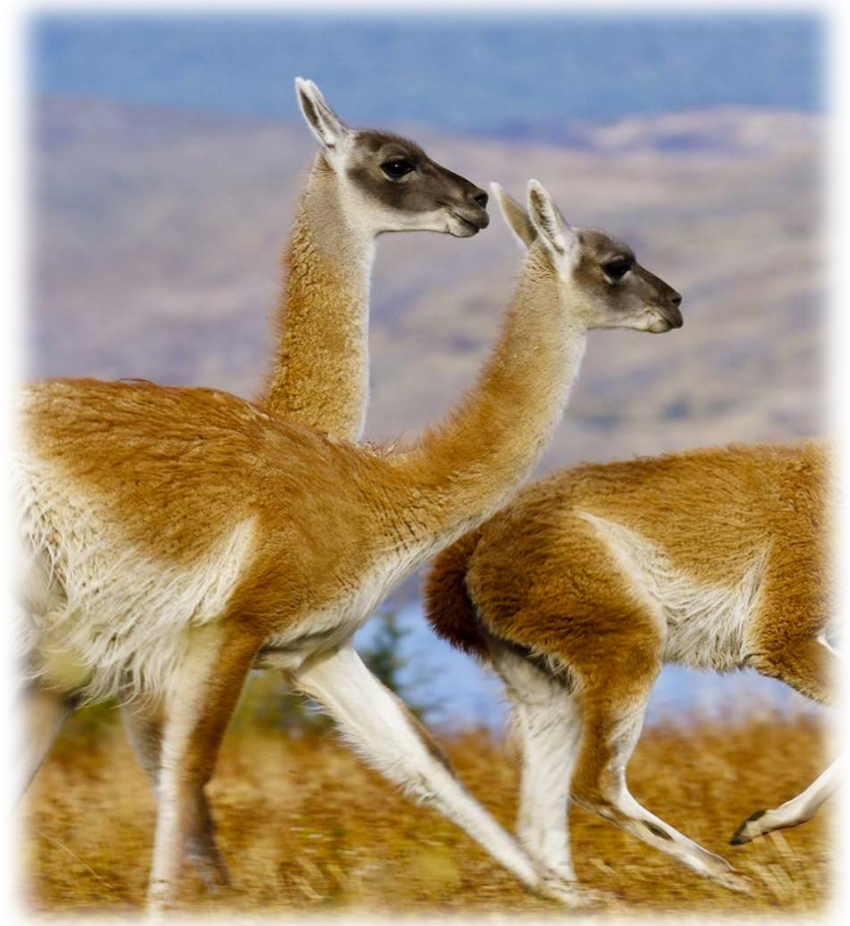
 www.cr2.cl

 [@cr2_uchile](https://twitter.com/cr2_uchile)

 [/cr2uchile](https://facebook.com/cr2uchile)

Contenidos

1. Percepciones del cambio climático en Chile
2. El rol de la evidencia científica en la era de la post-verdad



PERCEPCIONES DEL CAMBIO CLIMÁTICO EN CHILE



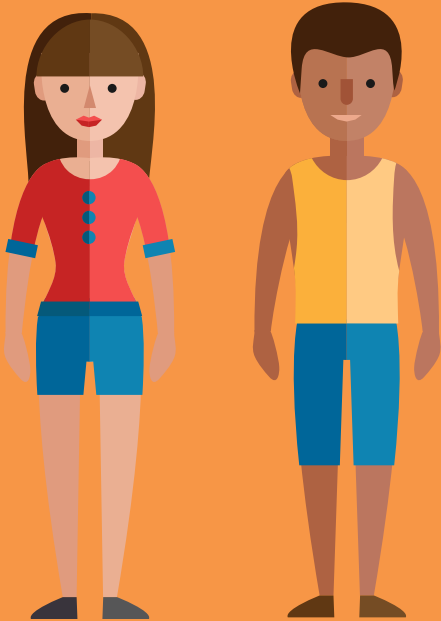
TERCERA ENCUESTA NACIONAL DE MEDIO AMBIENTE



Santiago de Chile, 3 de Abril de 2017

Métodos

TAMAÑO DE LA MUESTRA



2.170 personas

- 18 o más años de edad
- chilenas o extranjeras
- 5 años continuos en el país
- 111 comunas urbanas
- 15 regiones del país.

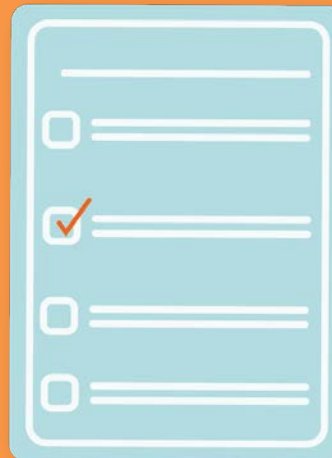
ERROR DE ERROR:

- $\pm 2,1\%$,
- 95% de confianza

TIPO DE ESTUDIO

- Probabilístico
- Estratificado geográficamente
- Multietápico (comunas, manzanas, vivienda y persona).

APLICACIÓN CUESTIONARIO PRESENCIAL



El trabajo de campo se realizó en los meses de junio y julio de 2016

Tabla 1. P.1. Importancia de temas para el país

Lugar	Temática	Promedio	Desviación Standard
1	Salud	2.03	1.11
2	Educación	2.4	1.24
3	Delincuencia	3.14	1.34
4	Bajos sueldos	3.54	1.33
5	Medio ambiente	3.88	1.13

**Prioridades: El medio ambiente
respecto a otros asuntos públicos**

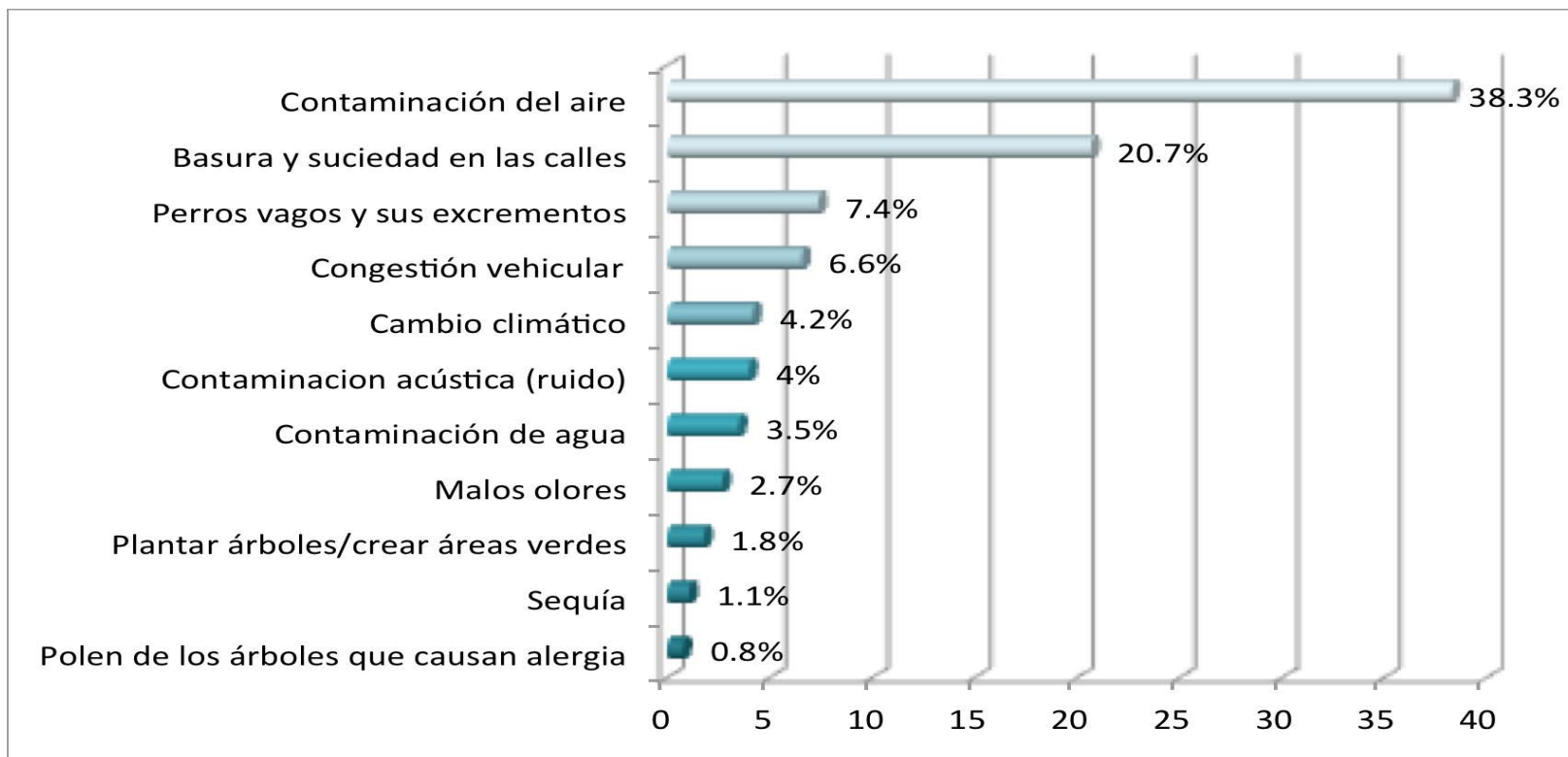


Ilustración 1.P.2. Según su percepción ¿Cuál es el principal problema ambiental que lo afecta a Ud.?

Nota: Pregunta de respuesta espontánea

Prioridades: Principal problema ambiental

¿Qué es el cambio climático?

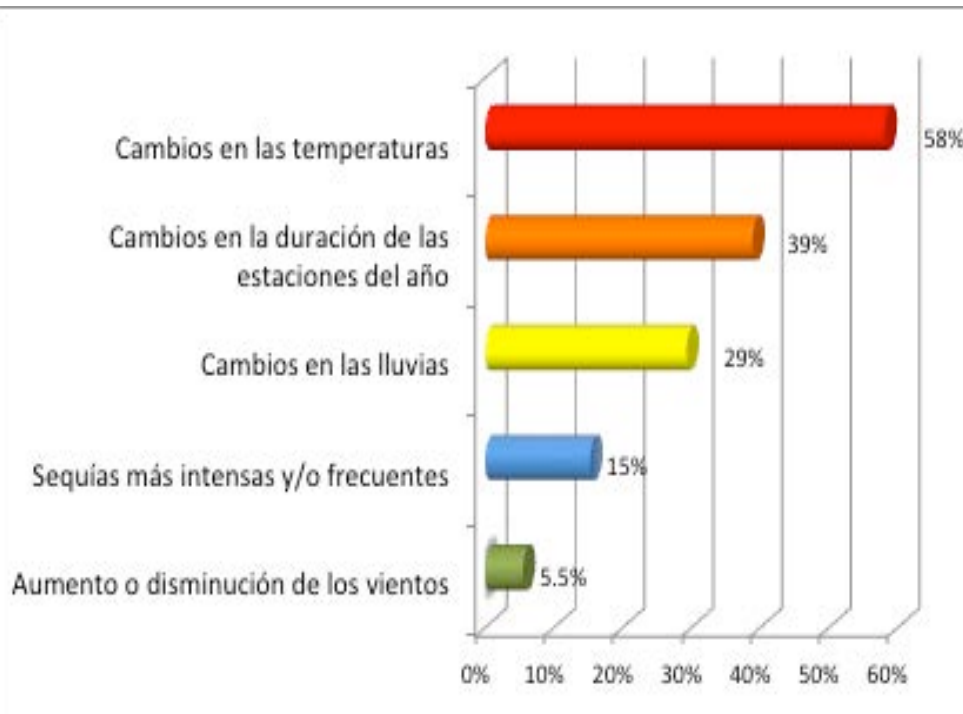


Figura 1: Ranking de significados asociados al cambio climático



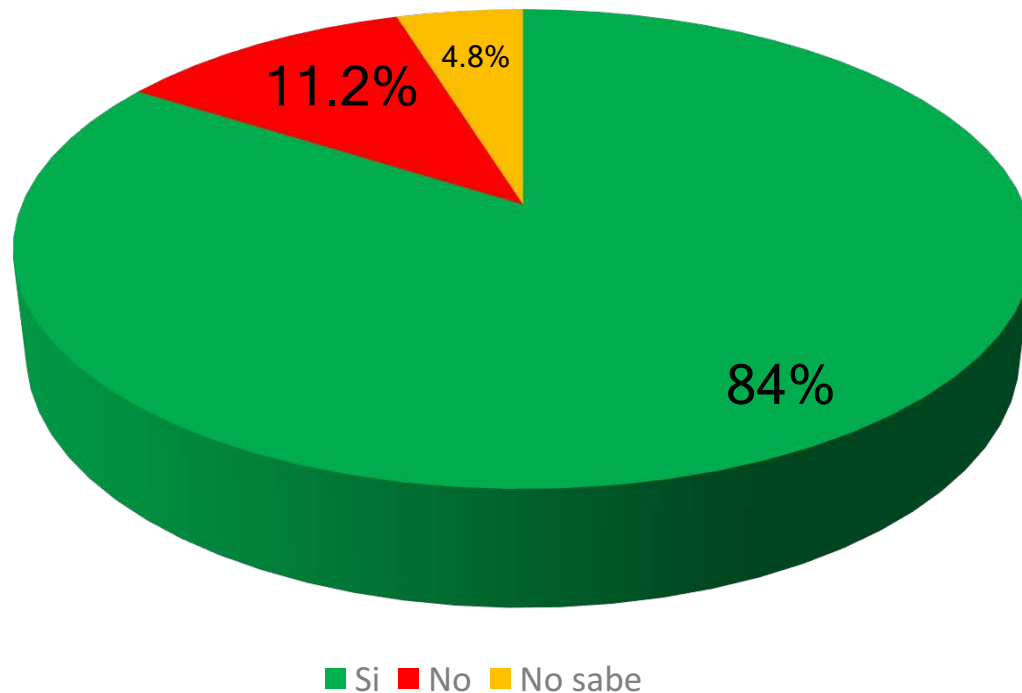


Figura 2: Porcentaje de personas que cree que el cambio climático está ocurriendo

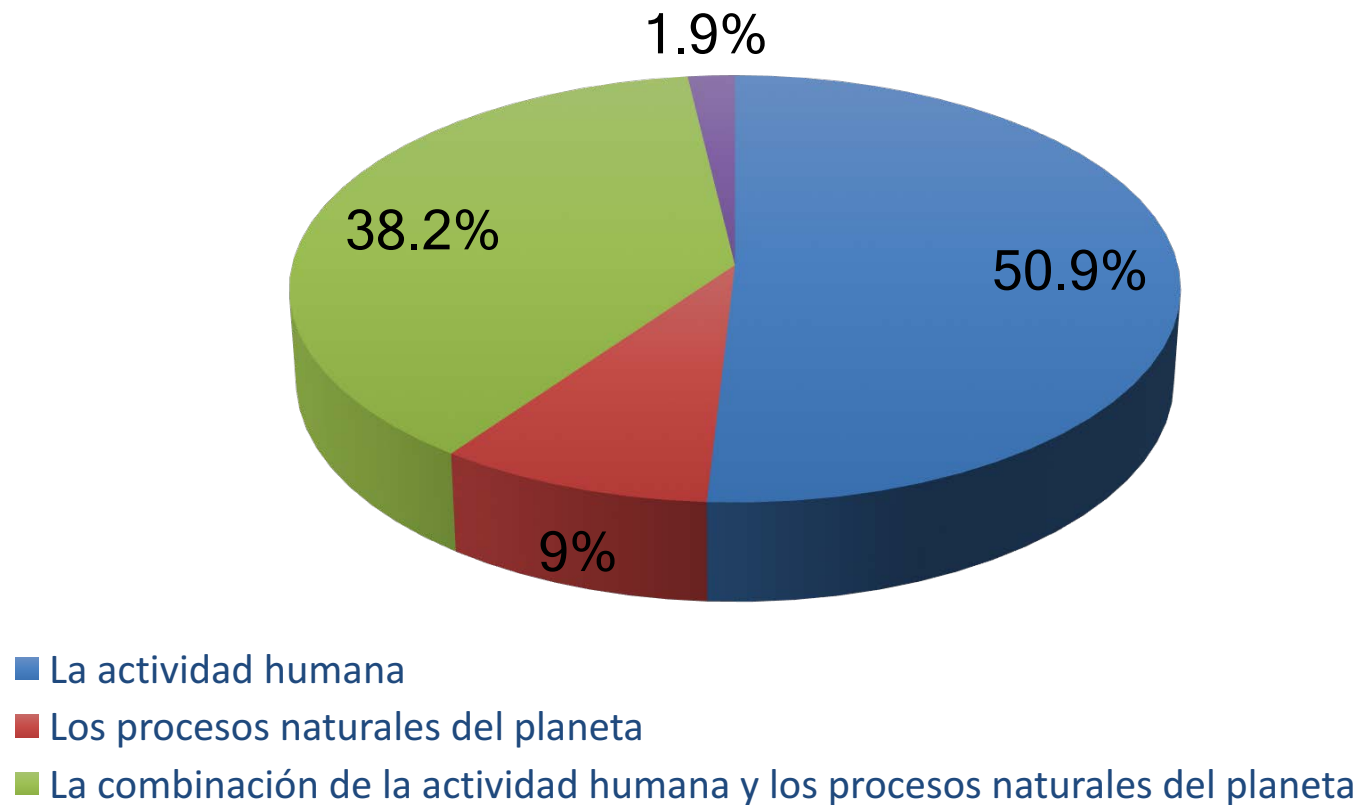


Figura 3: Porcentaje de personas que creen que el cambio climático es causado por la actividad humana, por causas naturales o por una combinación de ambos factores

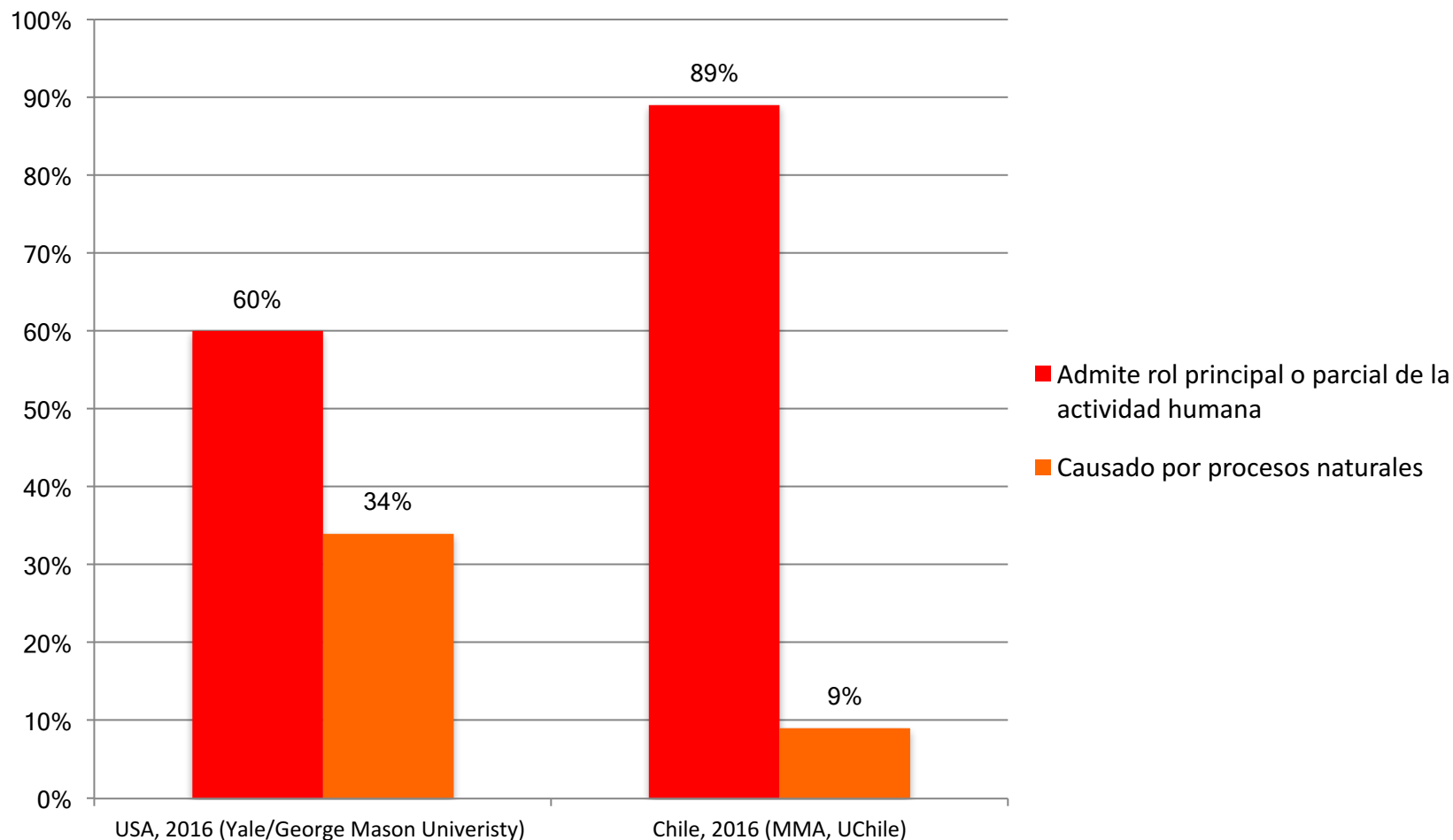


Figura 4: Porcentaje de personas que creen que el cambio climático es causado por la actividad humana o por causas naturales en Chile y Estados Unidos

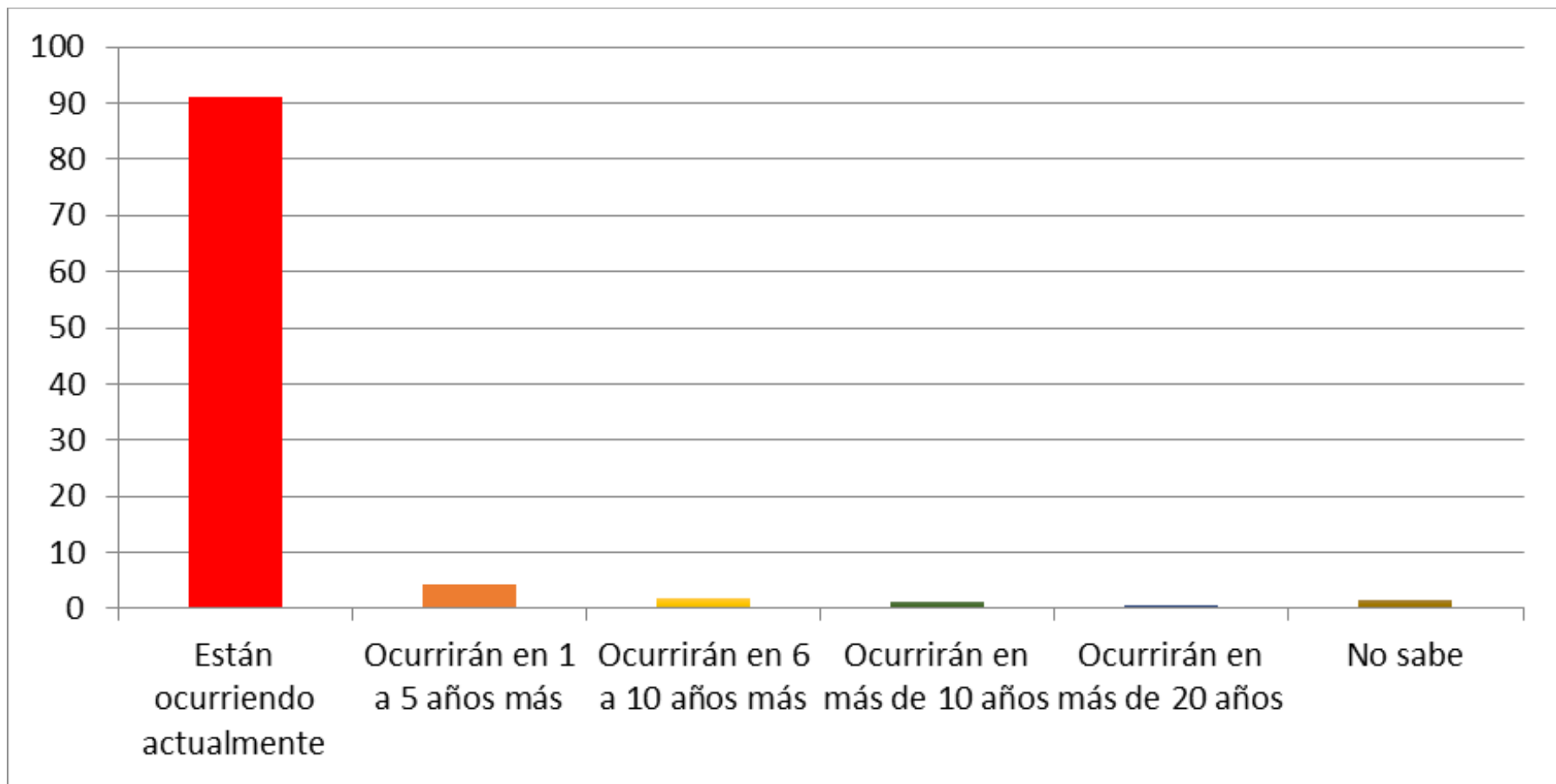


Figura 5: Porcentaje de personas que creen que el cambio climático está ocurriendo actualmente u ocurrirá en el futuro

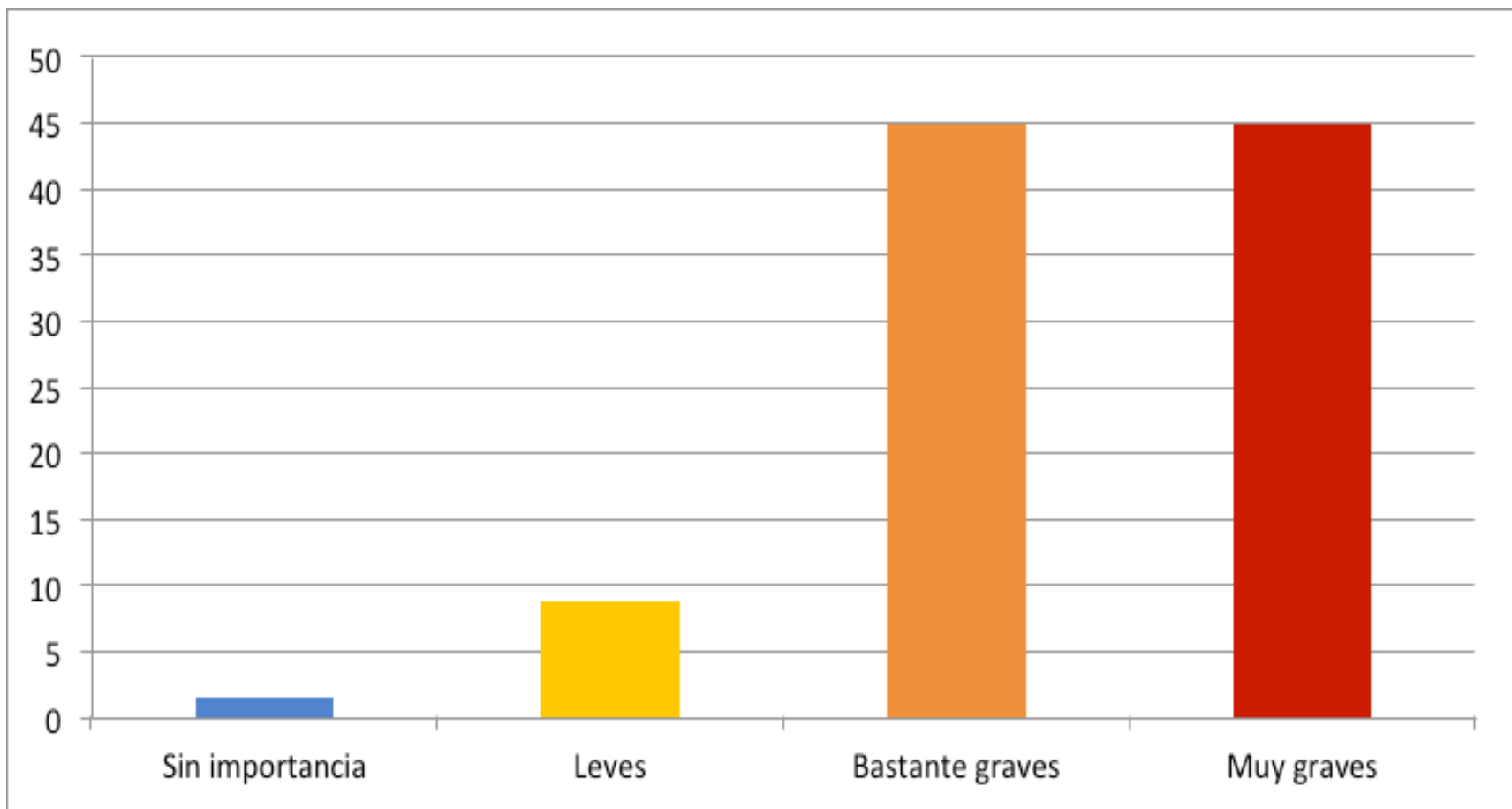


Figura 6: Percepción de las personas sobre la gravedad de los efectos o impactos del cambio climático

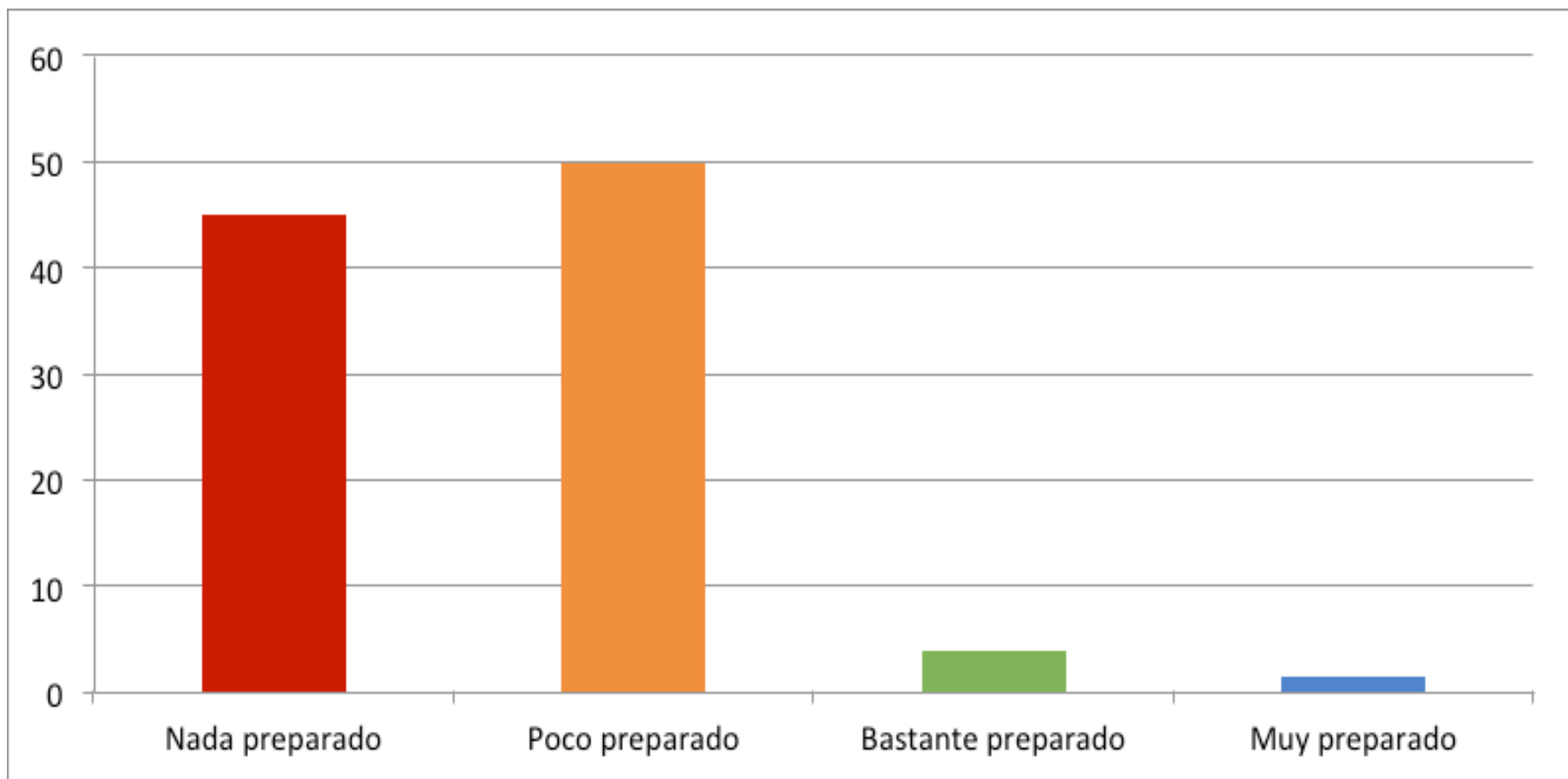


Figura 11: Percepción del nivel de preparación de Chile para enfrentar el cambio climático

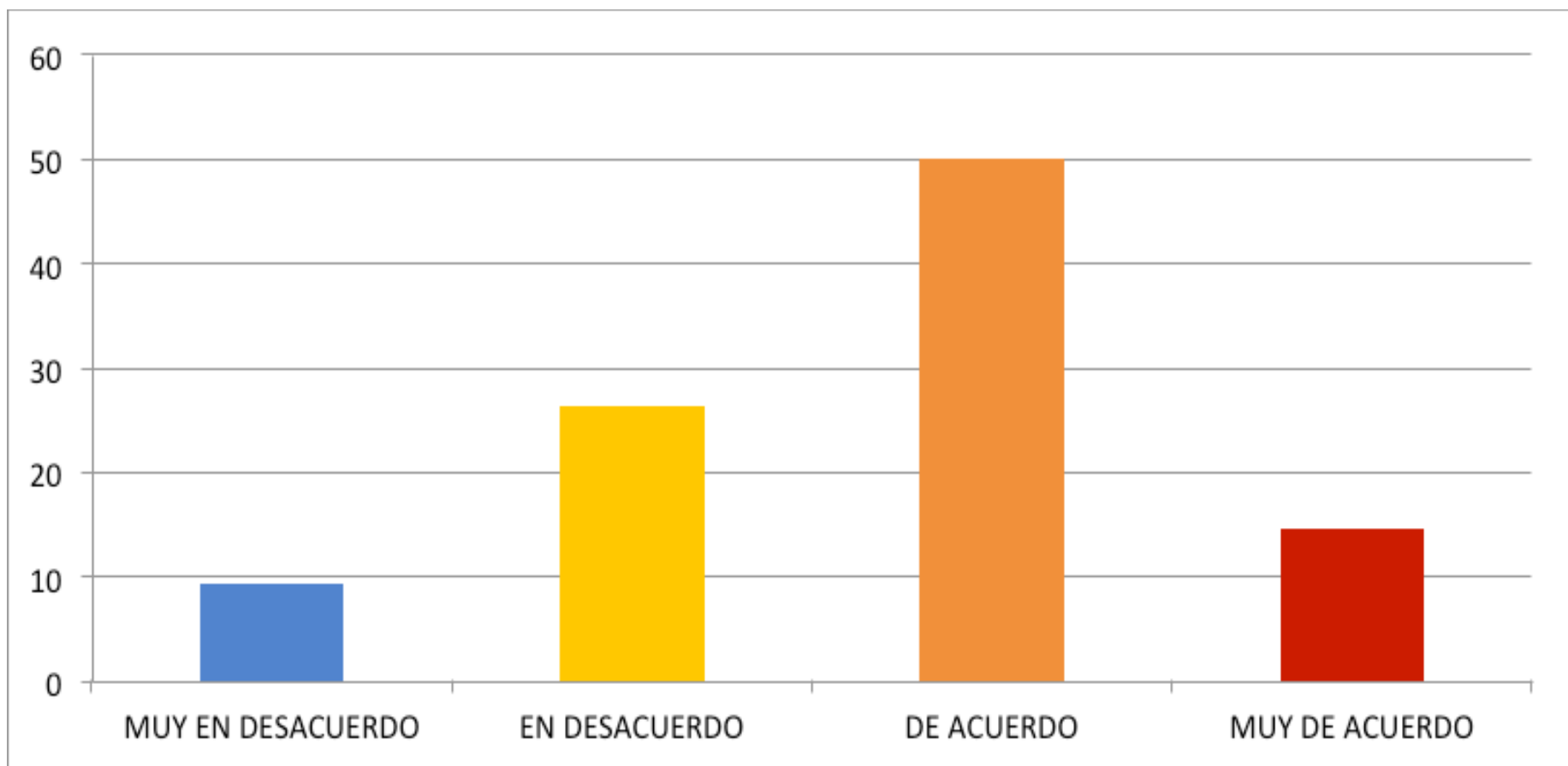


Figura 12: Porcentaje de personas que están de acuerdo con la afirmación: "El cambio climático está fuera de mi control"

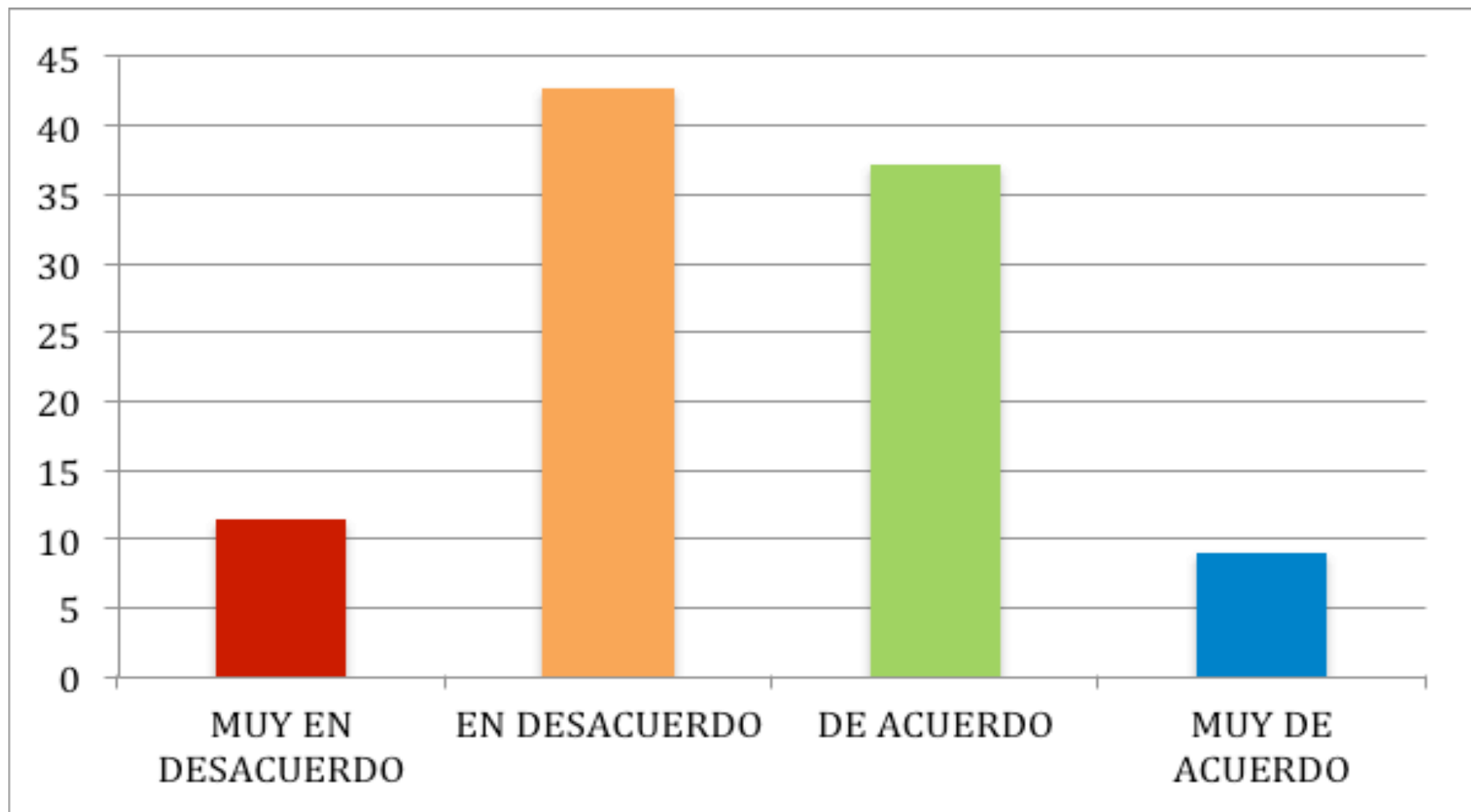


Figura 13: Porcentaje de personas que están de acuerdo con la afirmación "Nada de lo que pueda hacer solucionará el cambio climático"

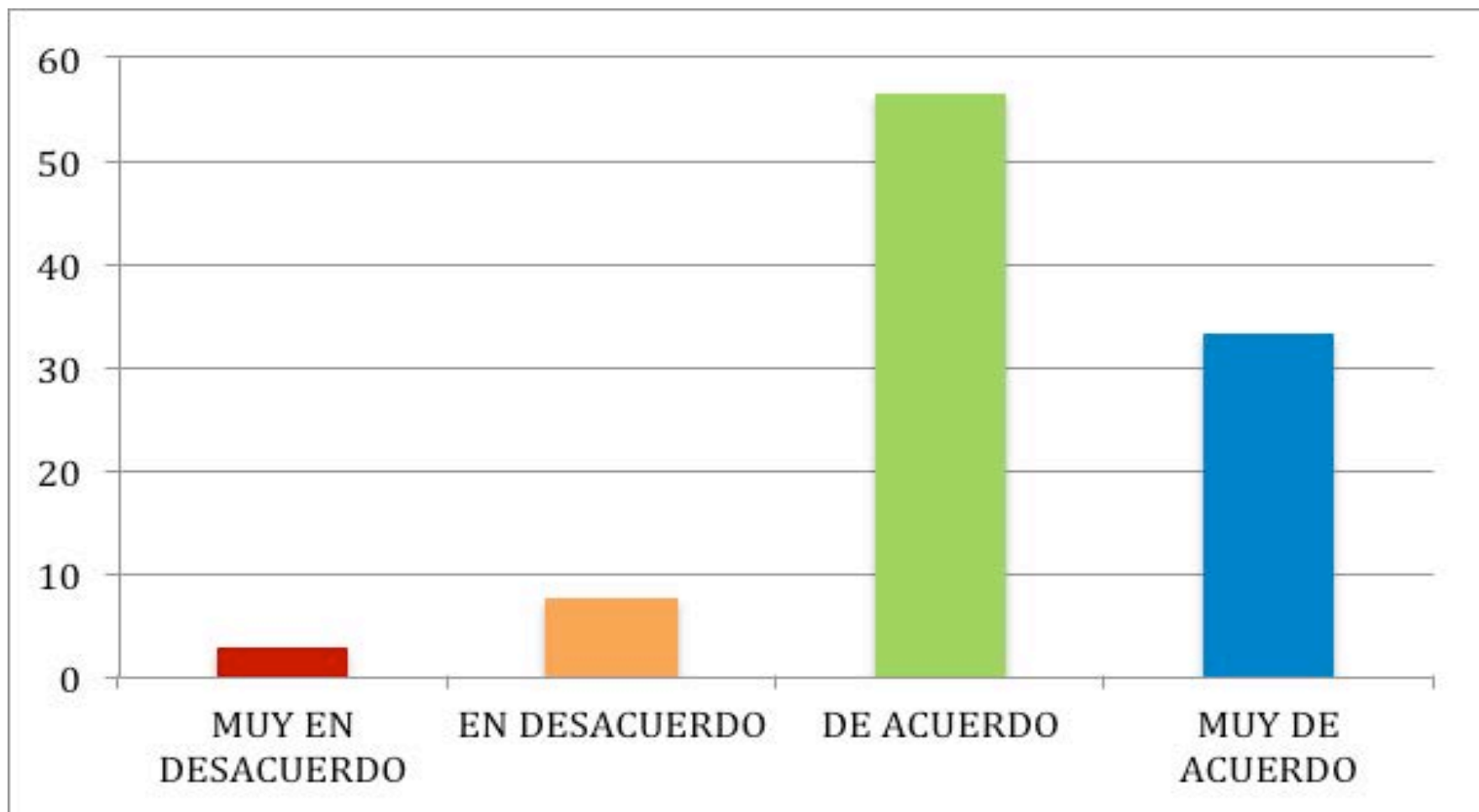


Figura 14: Porcentaje de personas que están de acuerdo con la afirmación "Emprender acciones para enfrentar el cambio climático es un deber moral"

¿Cuáles son las acciones más importantes que usted puede hacer para enfrentar el cambio climático?



Figura 15: Ranking de acciones más importantes que las personas dicen que pueden hacer en el día a día para enfrentar el cambio climático



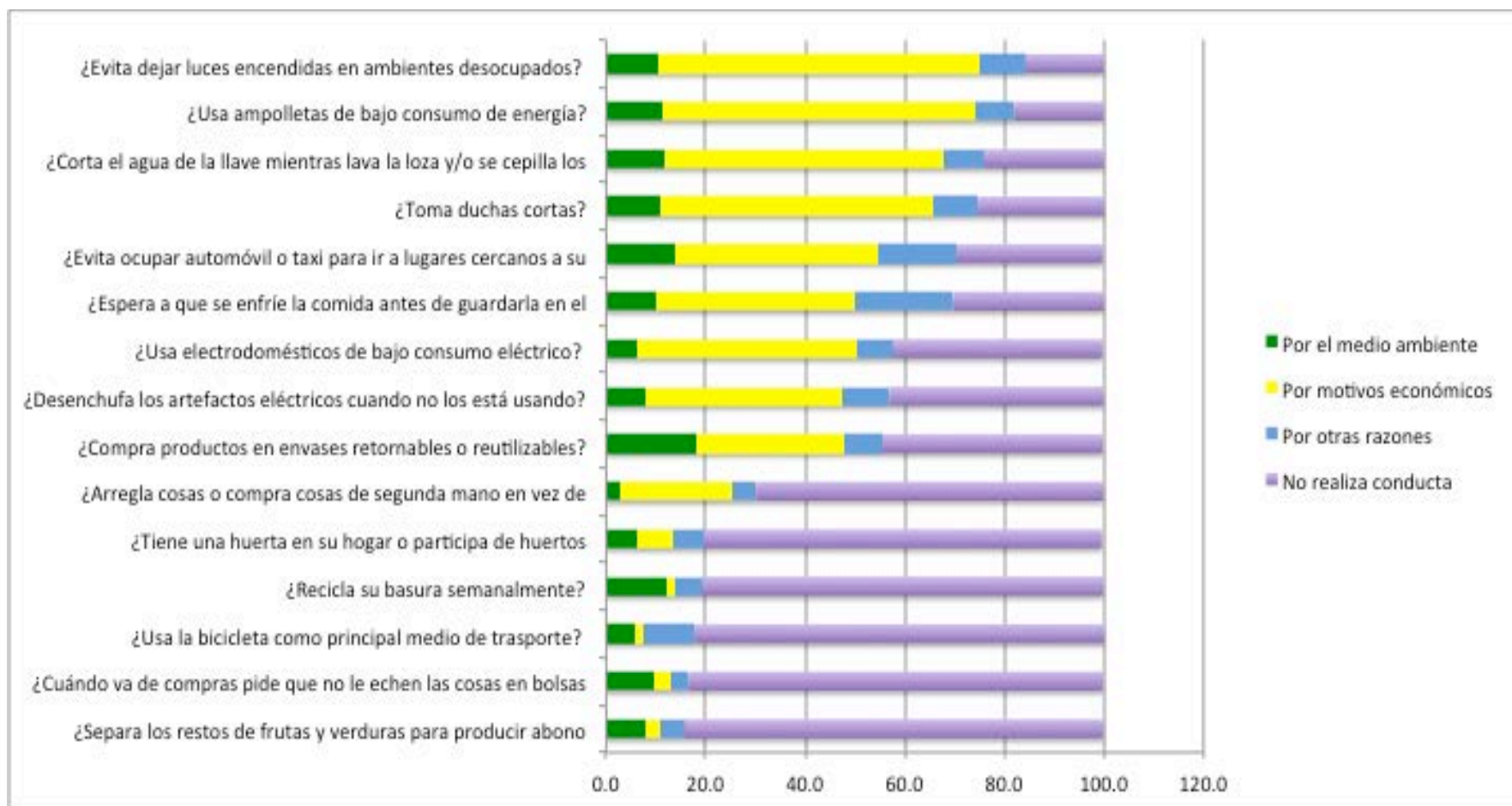


Figura 16: Conductas Proambientales y motivos para realizarlas

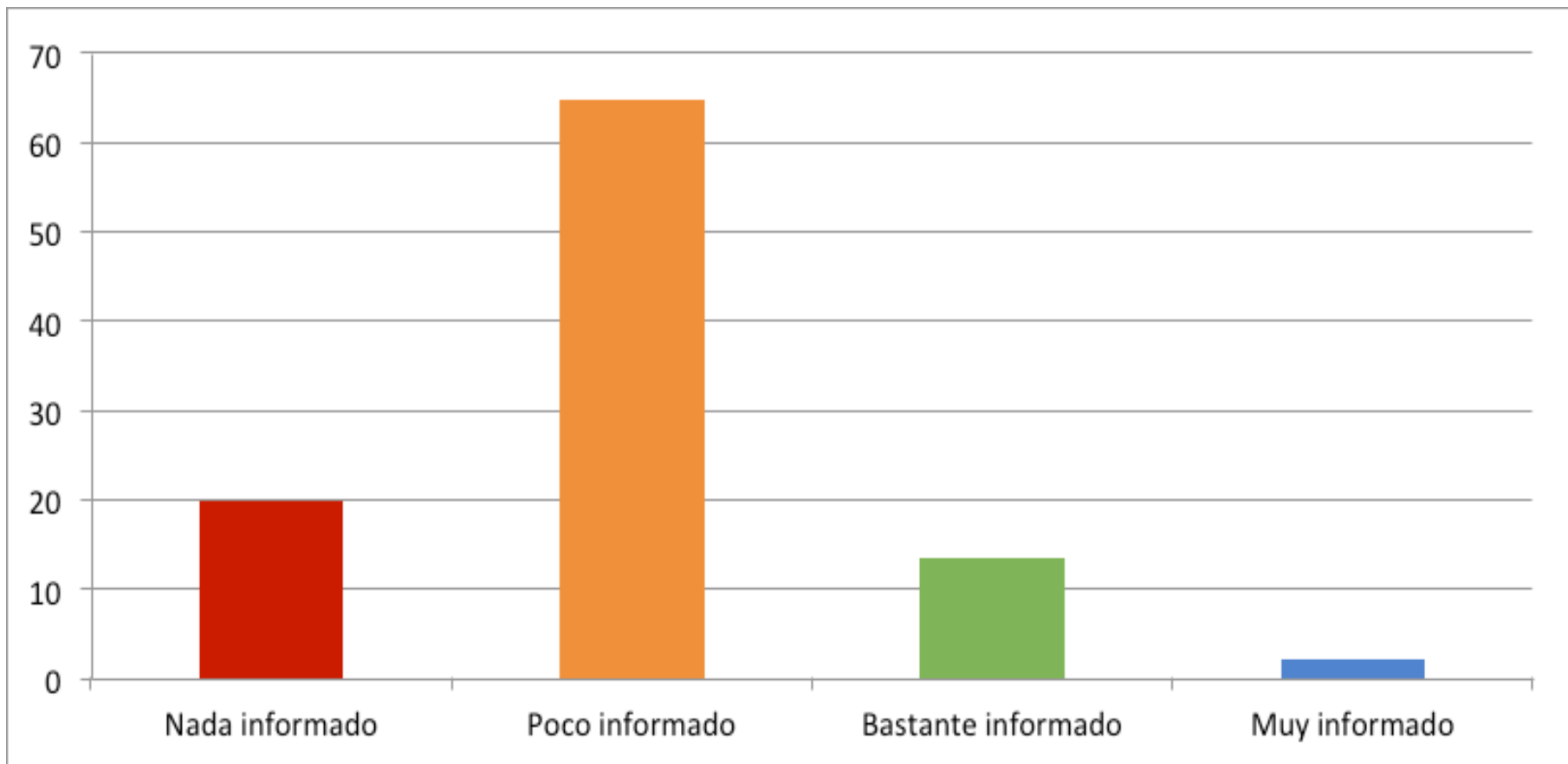


Figura 16: Niveles de información respecto al cambio climático
¿Cuán informado se siente usted respecto al tema?

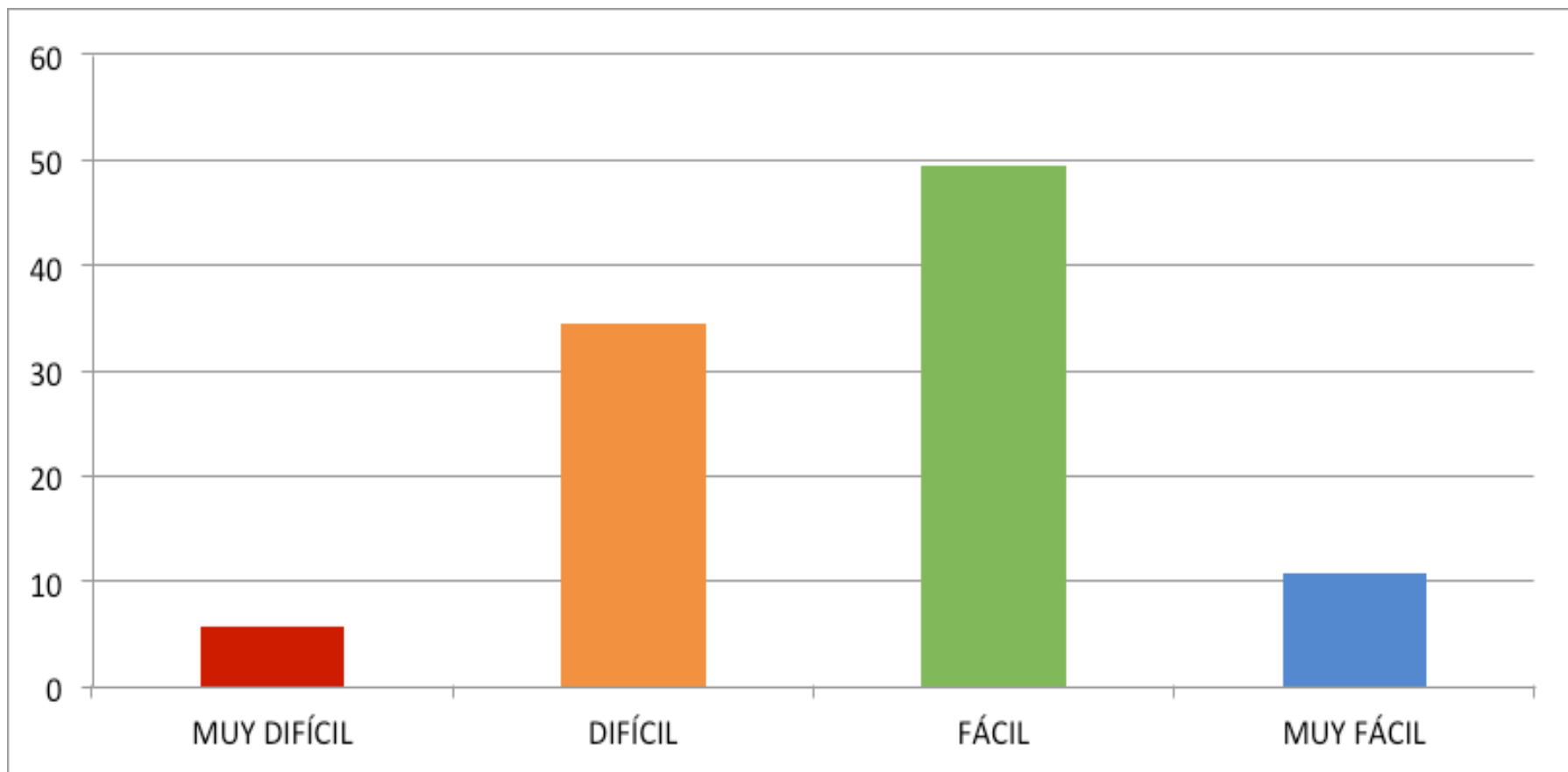


Figura 17: Niveles de dificultad para encontrar información sobre el cambio climático

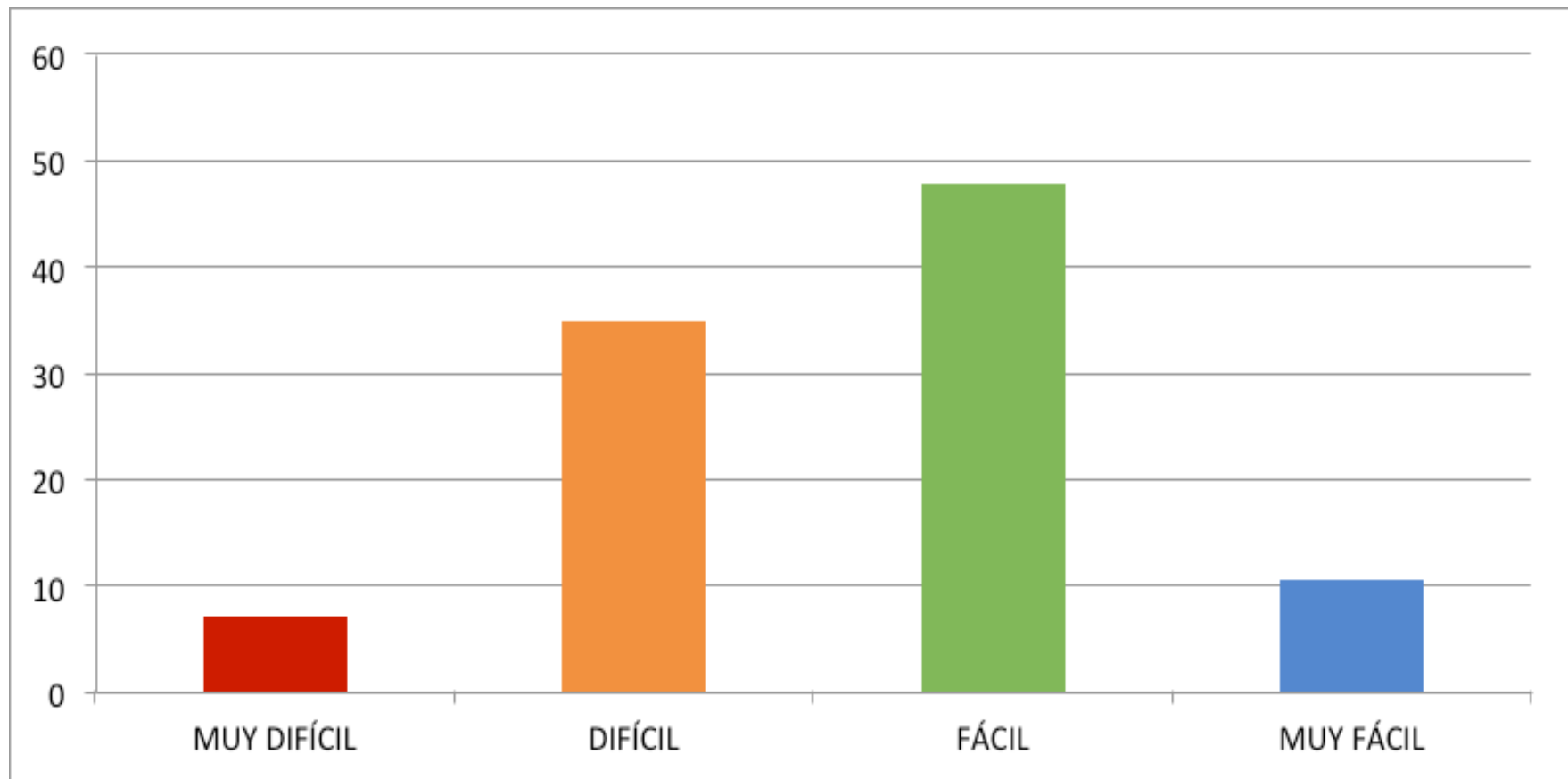


Figura 18: Nivel de dificultad para entender la información general sobre el cambio climático

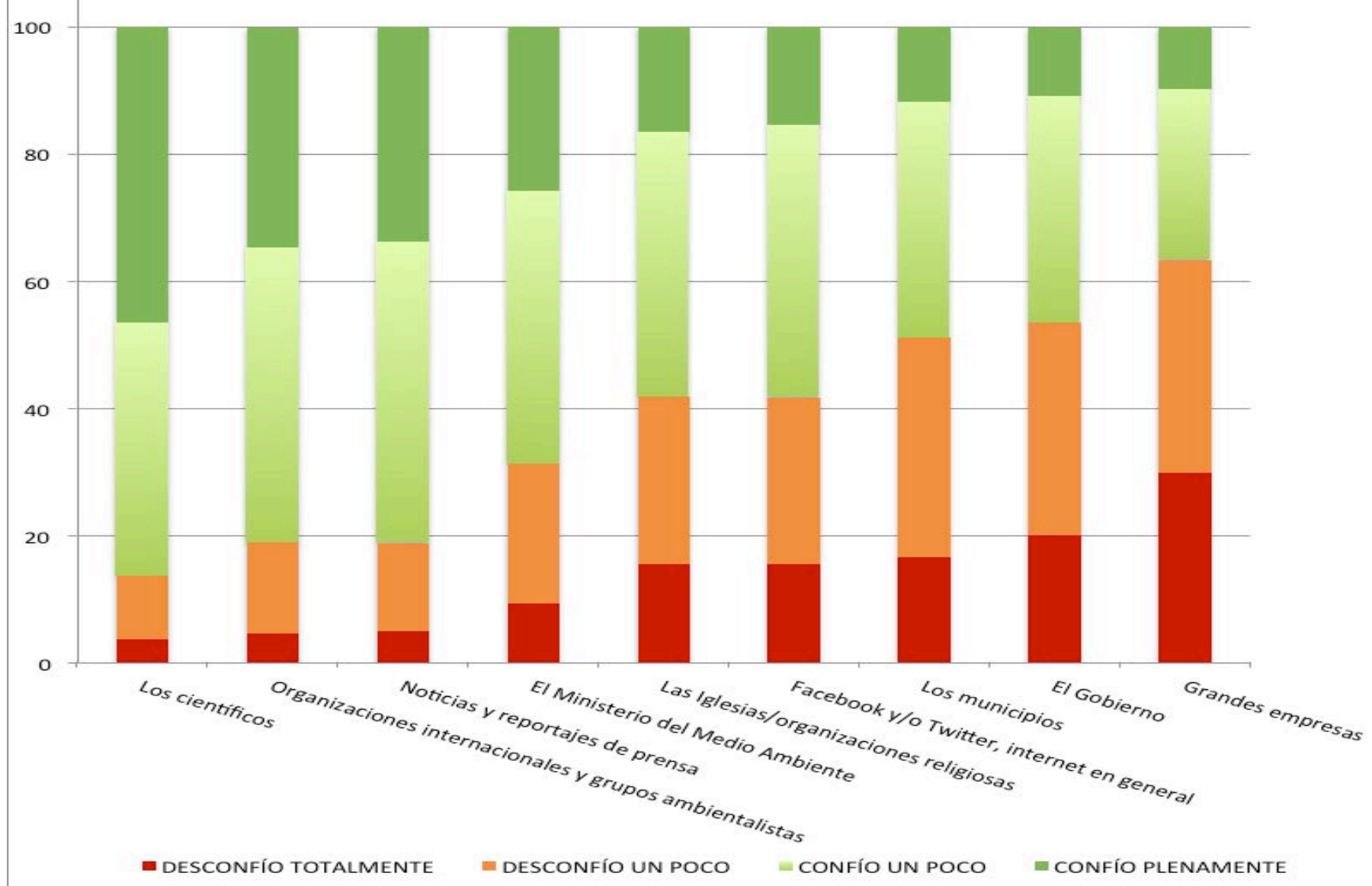


Figura 19: Confianza en distintas fuentes para informarse del cambio climático

Responsabilidad causando Cambio Climático

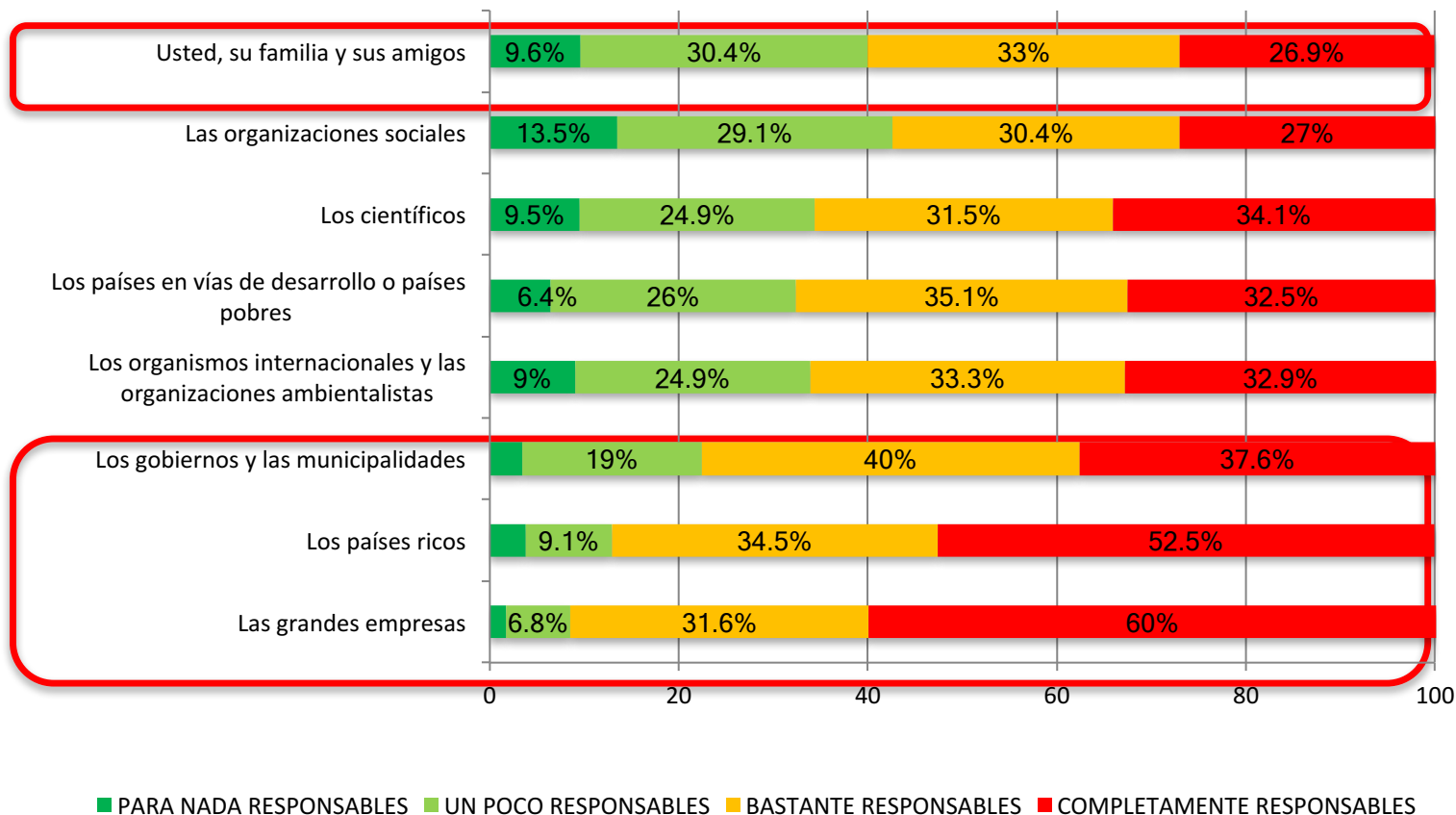


Figura 49. P.36. ¿Cuán responsables son los siguientes grupos de que el cambio climático esté ocurriendo?

Responsabilidad solucionando Cambio Climático

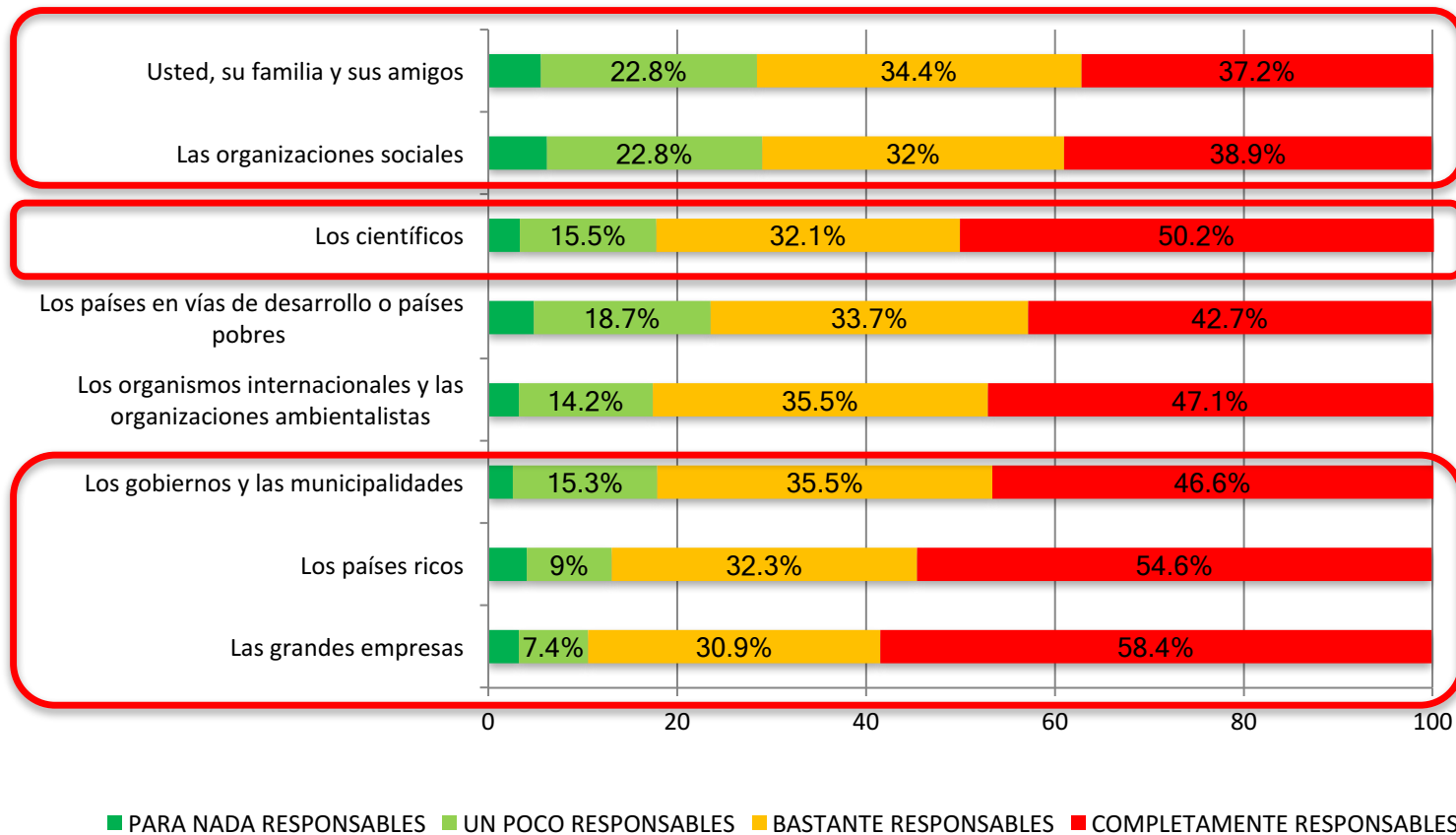


Figura 50. P.37. ¿Cuán responsables son los siguientes grupos de solucionar el cambio climático?

Participación ciudadana

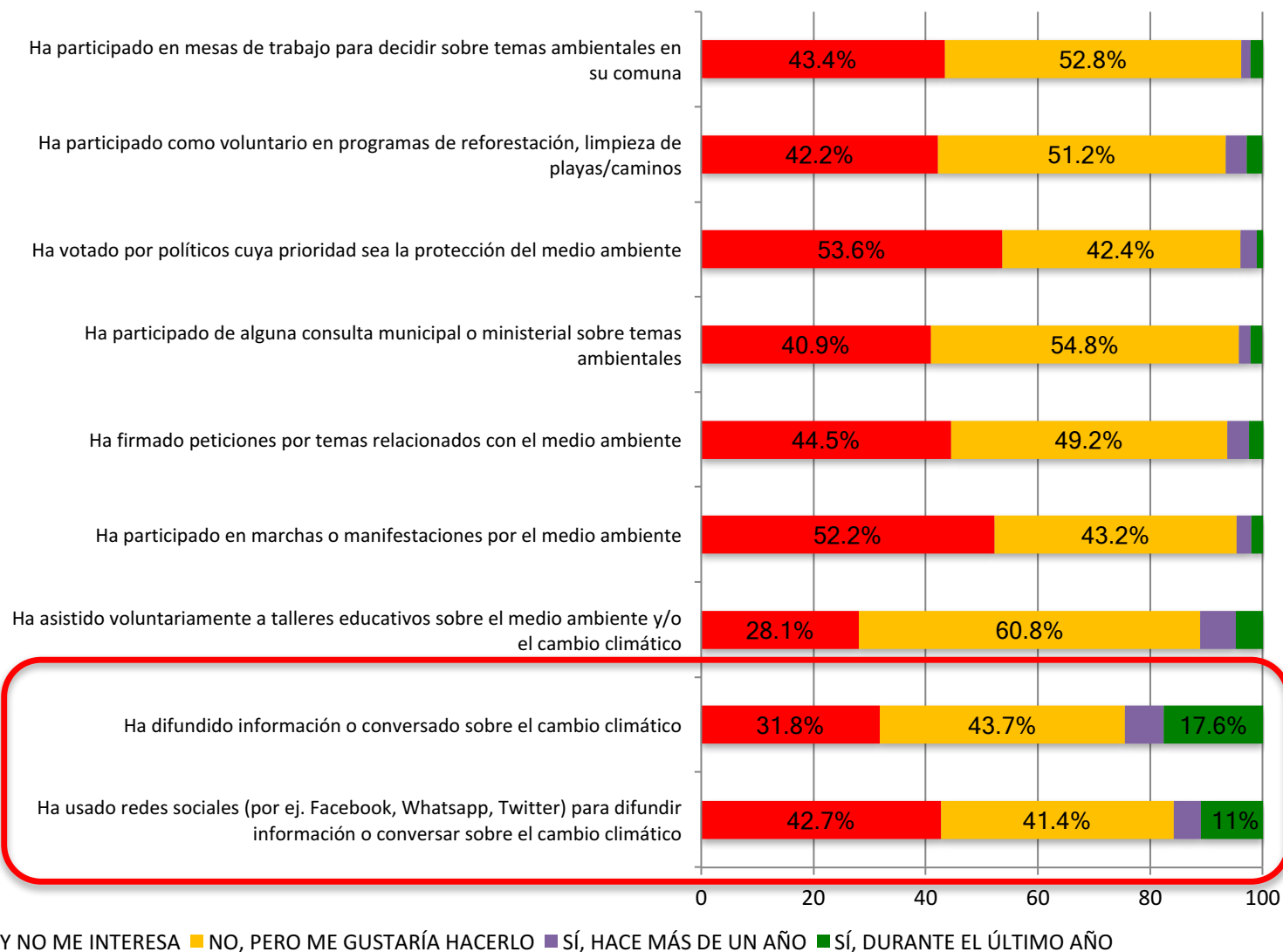


Figura 57. P.41. Participación ciudadana en temas ambientales

Apoyo a políticas ambientales

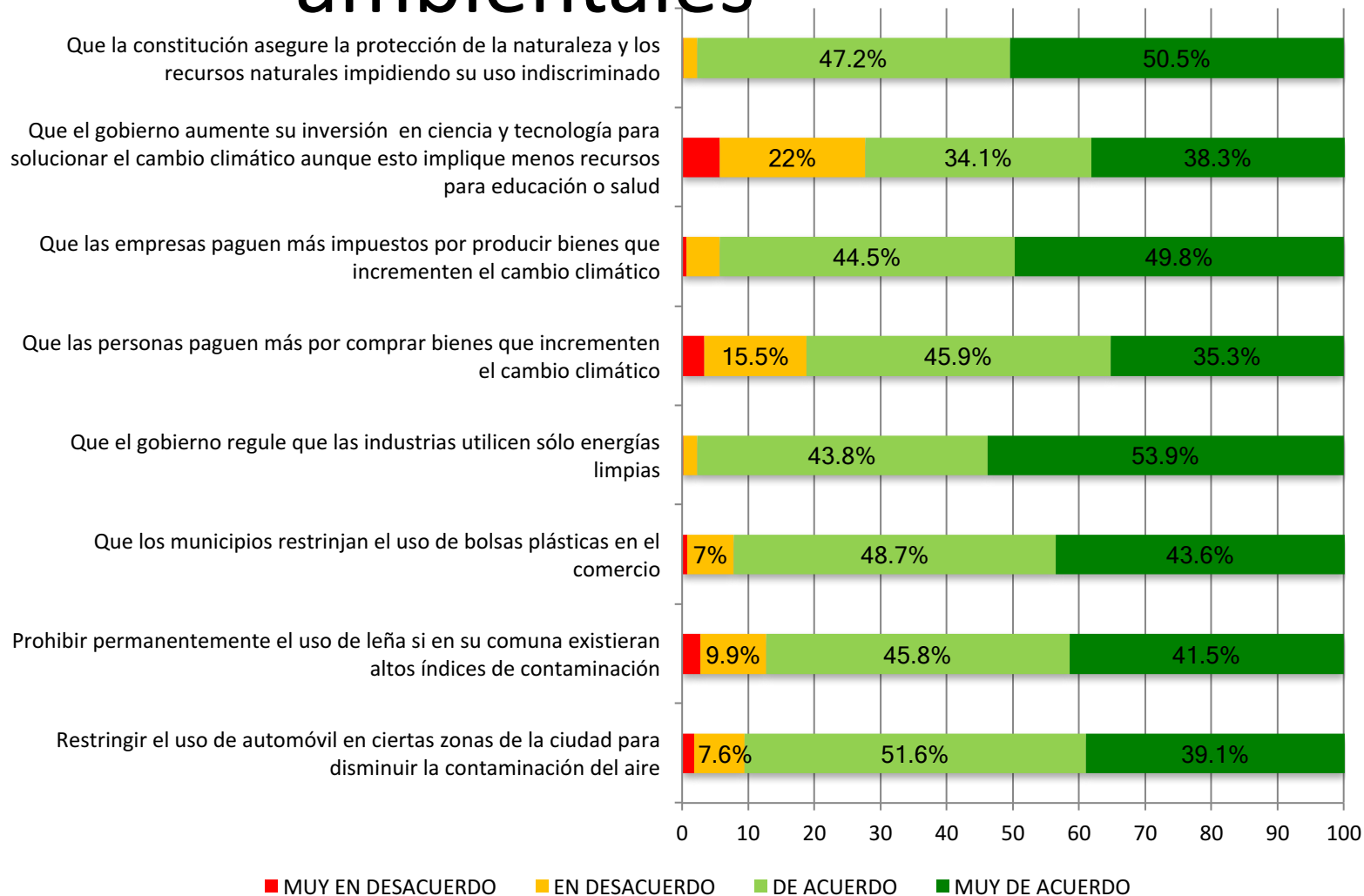


Figura 58. P.42. Apoyo a políticas públicas medioambientales

Esfuerzos por cuidar el medio ambiente

Tabla 1. P.5. Esfuerzos por cuidar el medio ambiente

	Muy en desacuerdo	En desacuerdo	De acuerdo	Muy de acuerdo
El Gobierno está haciendo el mejor esfuerzo para cuidar el medio ambiente	19.5%	50%	27.2%	3.3%
Las empresas están haciendo el mejor esfuerzo para cuidar el medio ambiente	31.2%	49.2%	17.1%	2.5%
Las escuelas están haciendo el mejor esfuerzo para cuidar al medio ambiente	3.4%	20.6%	62.8%	13.3%
Las “personas en general” están haciendo el mejor esfuerzo para cuidar el medio ambiente	11.1%	52.9%	31.2%	4.8%
Usted está haciendo el mejor esfuerzo para cuidar el medio ambiente	2.6%	28.9%	58.9%	9.7%

Comentarios finales

- ✓ El cambio climático es un tema cercano (no ajeno) para la población nacional
- ✓ Existe un consenso respecto a que el cambio climático sí está ocurriendo y es causado total o parcialmente por la actividad humana (lo cual contrasta con países como Estados Unidos o Australia)
- ✓ La política comunicacional (institucional y desde la comunidad científica) ha sido exitosa en sensibilizar a la población
- ✓ Sin embargo es necesario pasar de la preocupación a la promoción de estrategias y acciones más efectivas
- ✓ Se asume que el problema es de interés nacional y por lo tanto debe ser abordado a nivel país pero con participación de múltiples actores.

En relación al desempeño ambiental es importante destacar la percepción de que las escuelas están haciendo el mejor esfuerzo para proteger el medio ambiente.

Esto puede reflejar una política de educación ambiental a nivel nacional que ha sido visible para las familias y/o iniciativas de cada centro educacional que de un modo u otro han tenido impacto o al menos visibilidad en los hogares de los escolares.

En cualquier escenario parece adecuado el reforzar el trabajo que se está realizando desde los centros educacionales y extenderlo desde ahí hacia las comunidades.



EL ROL DE LA EVIDENCIA CIENTÍFICA EN LA ERA DE LA POST-VERDAD

¿Estamos realmente en la era de la post-verdad?

Post-verdad o post-truth:

adjective “relating to or denoting circumstances in which objective facts are less influential in shaping public opinion than appeals to emotion and personal belief”.

La pregunta que me surge es ¿Que tiene de nuevo esto? ¿No se ha tratado de eso la política desde que existe? ¿No es eso lo que usan políticos y medios conservadores y liberales para presentar su interpretación de los hechos como verdades objetivas que todos deberíamos ver?



¿Todo tiempo pasado fue mejor?

- A mi juicio se trata de un concepto que emerge desde el establishment político occidental y sus medios de comunicación tradicionales de derecha y de izquierda (mainstream), frente a las radicales derrotas electorales que han tenido con Trump, el Brexit, el acuerdo de paz en Colombia, entre otros.
- Me parece q es un concepto que denota una gran arrogancia pues implica la existencia de una VERDAD que es conocida por un grupo particular de la sociedad, que define no solo lo que es importante, sino además lo que es correcto.
- Es decir, según la post-verdad antes todos los líderes democráticos del mundo occidental tomaban decisiones racionales basadas en evidencia científica y el bien común. En cambio ahora al parecer la gente se volvió loca y ya no ve la Verdad, y así surgen resultados electorales inimaginables basados en discursos emocionales demagógicos que ignoran la ciencia.

¿Cuál es la verdad?

- Existen innumerables ejemplos a nivel internacional y en Chile que ilustran el limitado rol de la evidencia científica en la toma de decisiones políticas y en la construcción de los problemas sociales-ambientales.
- La idea de la post-verdad me parece peligrosa si no se asume que también es una postura ideológica construida por un grupo que probablemente se siente amenazado y que se auto-erige como los que si saben como hacer las cosas.
- No creo que a la ciencia le convenga entrar en ese juego porque al final el saber científico representa las mejores explicaciones posibles en un momento particular de la historia pero eso no se puede llamar "la verdad" ¿o me equivoco?



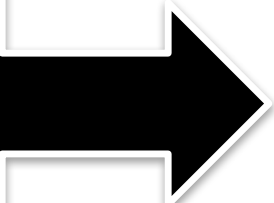
Por todo lo anterior el diálogo Ciencia-Política-Sociedad no puede ser espontáneo. Hay que pensarlo estratégicamente.



¿Qué nos dice la psicología del cambio climático?

- Opinión pública no refleja necesariamente el consenso científico
- Más información no garantiza mayor aceptación
- Procesos psicológicos median entre la evidencia científica y la percepción de los problemas ambientales

Modelo de déficit: las personas no aceptan la evidencia científica porque no la entienden



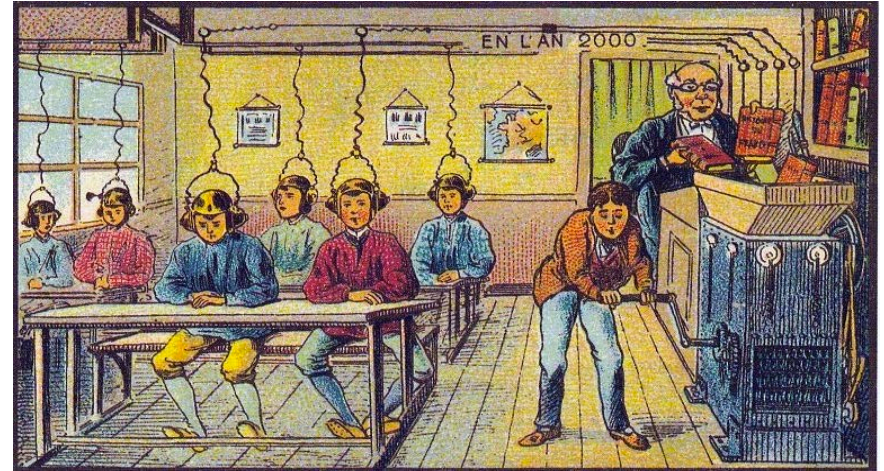
Se necesita más información y en un lenguaje cercano al público para que la gente cambie su opinión/conducta

¿Qué nos dice la psicología del cambio climático

Las personas interpretan la realidad usando sus estructuras cognitivas previas las que son fuertemente dependiente del contexto histórico y cultural

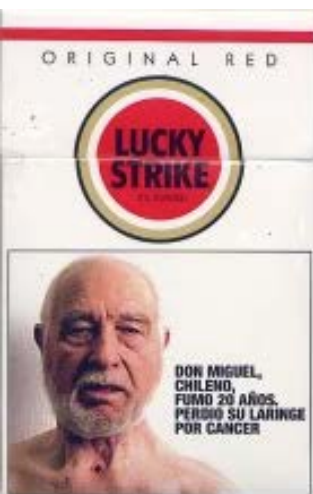
Las personas pueden filtrar información que es incongruente con su sistemas de valores y creencias (cultural cognition)

Información es necesaria pero no suficiente para producir cambios conductuales



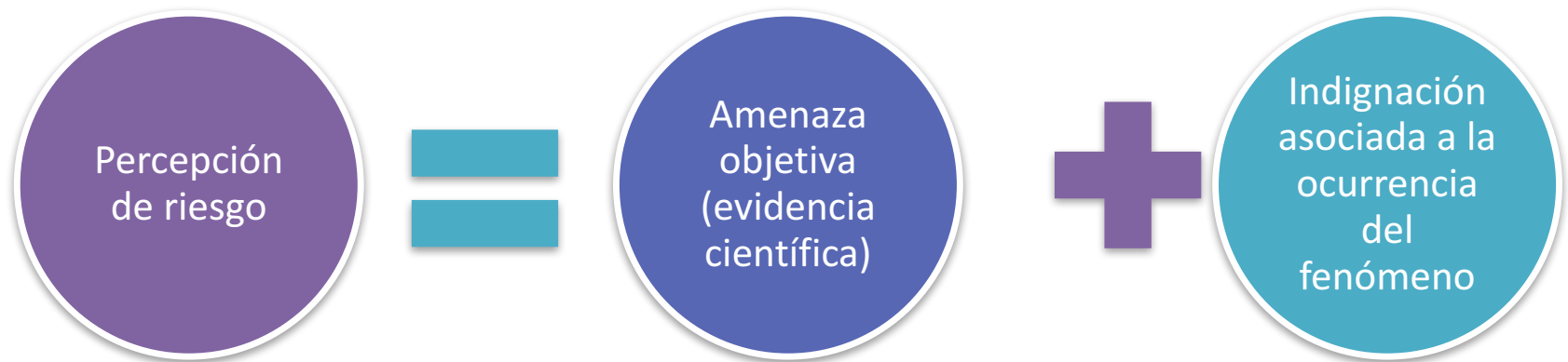
Creencias, actitudes, valores, normas subjetivas, influncian la percepción del problema

Esto incluye el rol de ideologías políticas y religiosas previas



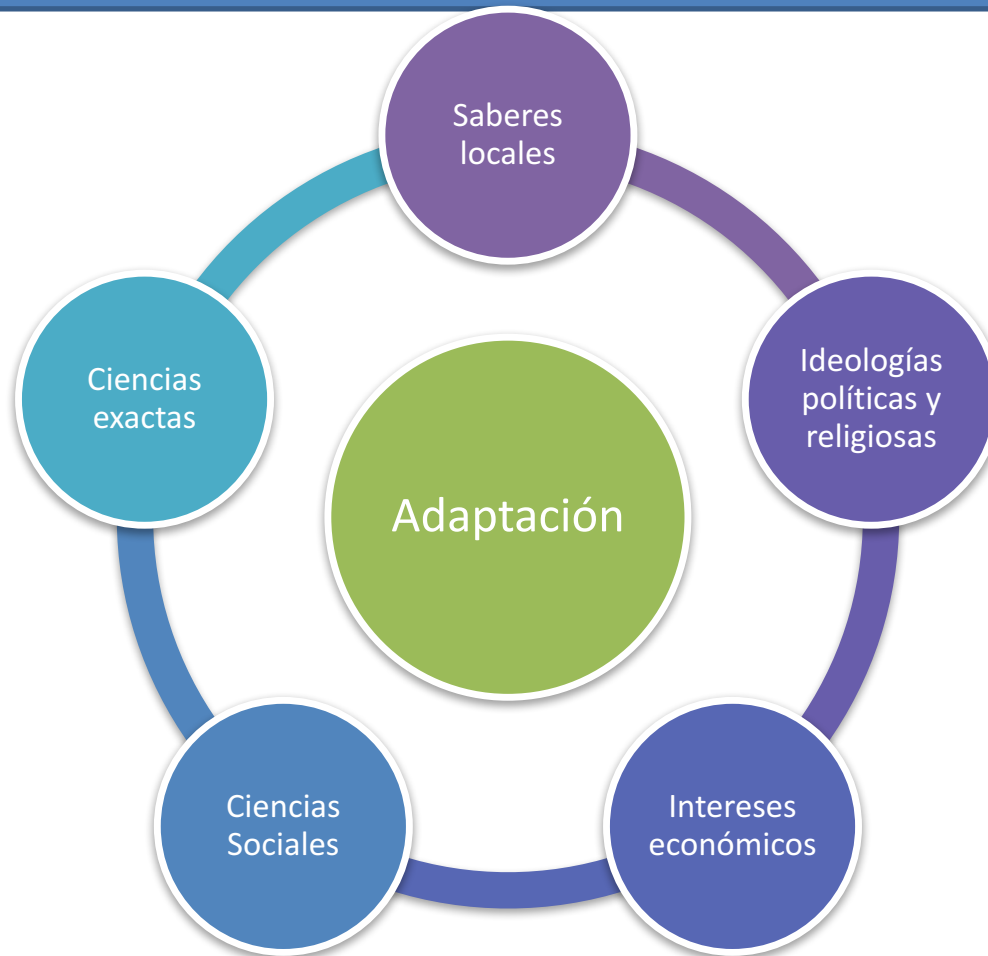
Percepción de riesgo

(<http://www.psandman.com/>)





Desafío para la comunidad científica: Construcción colectiva de problemas y soluciones en el contexto del cambio climático



rodolfo.sapiains@gmail.com
Facultad de Ciencias Sociales
Universidad de Chile

Muchas gracias

