



Center for Climate
and Resilience Research
www.CR2.cl



UNIVERSIDAD
DE CHILE
PATROCINA



UNIVERSIDAD
DE CONCEPCIÓN



UNIVERSIDAD
AUSTRAL DE CHILE

INSTITUCIONES ASOCIADAS



CONICYT

FINANCIA



Pobreza energética y contaminación atmosférica. Desafíos en el contexto de cambio climático

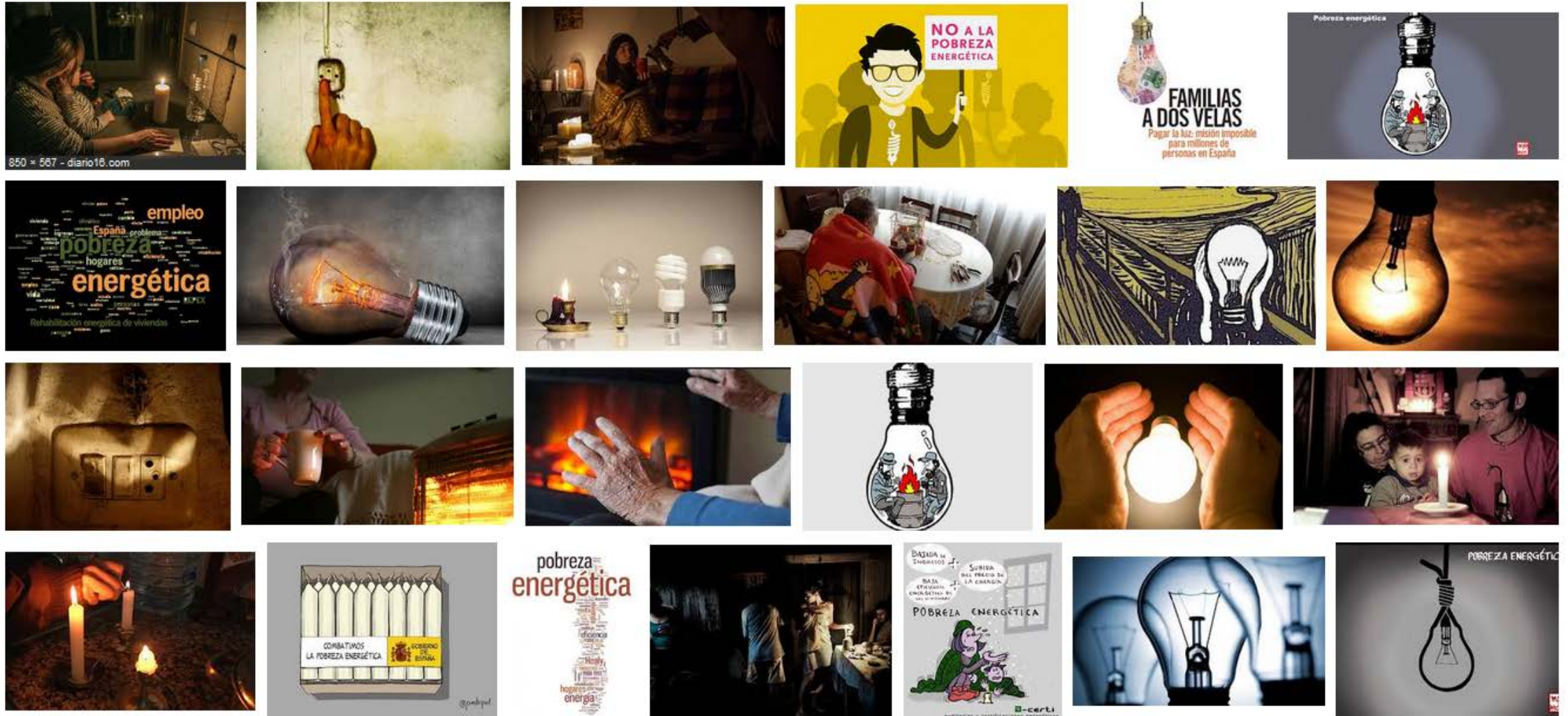
Anahí Urquiza, Catalina Amigo, Rubén Calvo y Guillermo Palacios
Concepción, 21 de agosto, 2018

 www.cr2.cl

 [@cr2_uchile](https://twitter.com/cr2_uchile)

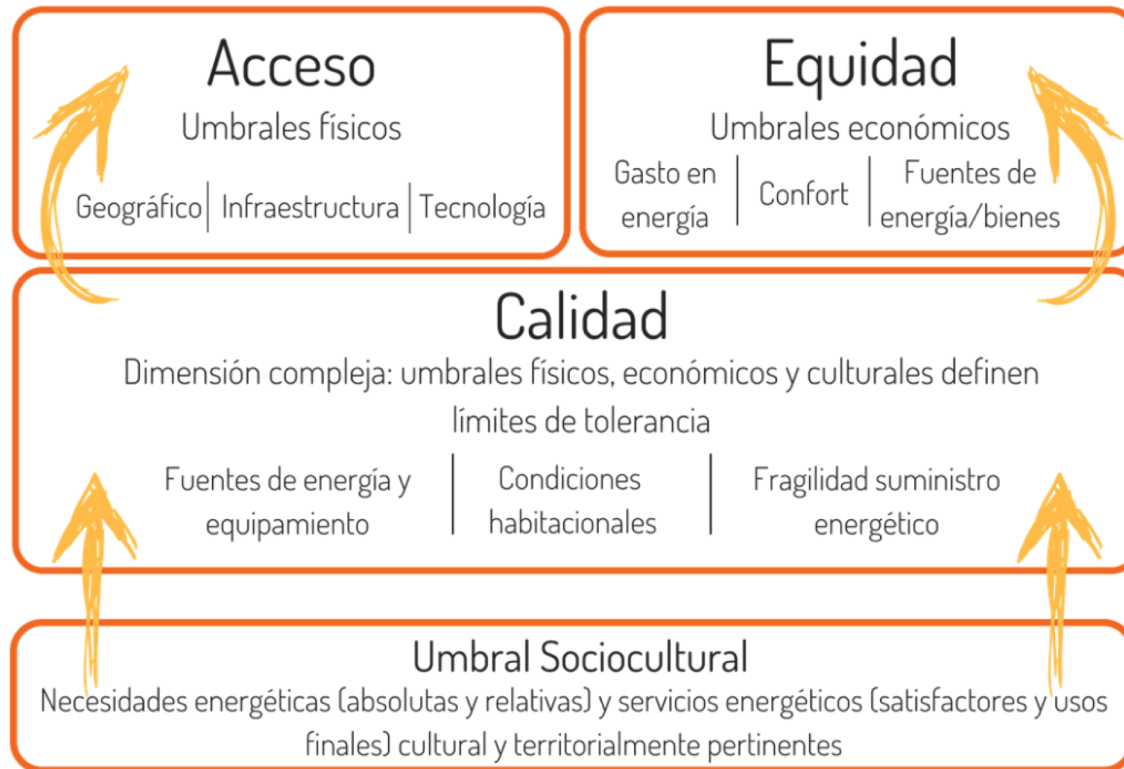
 [/cr2uchile](https://www.facebook.com/cr2uchile)

¿Pobreza energética y cambio climático?



Un concepto de PE para Chile

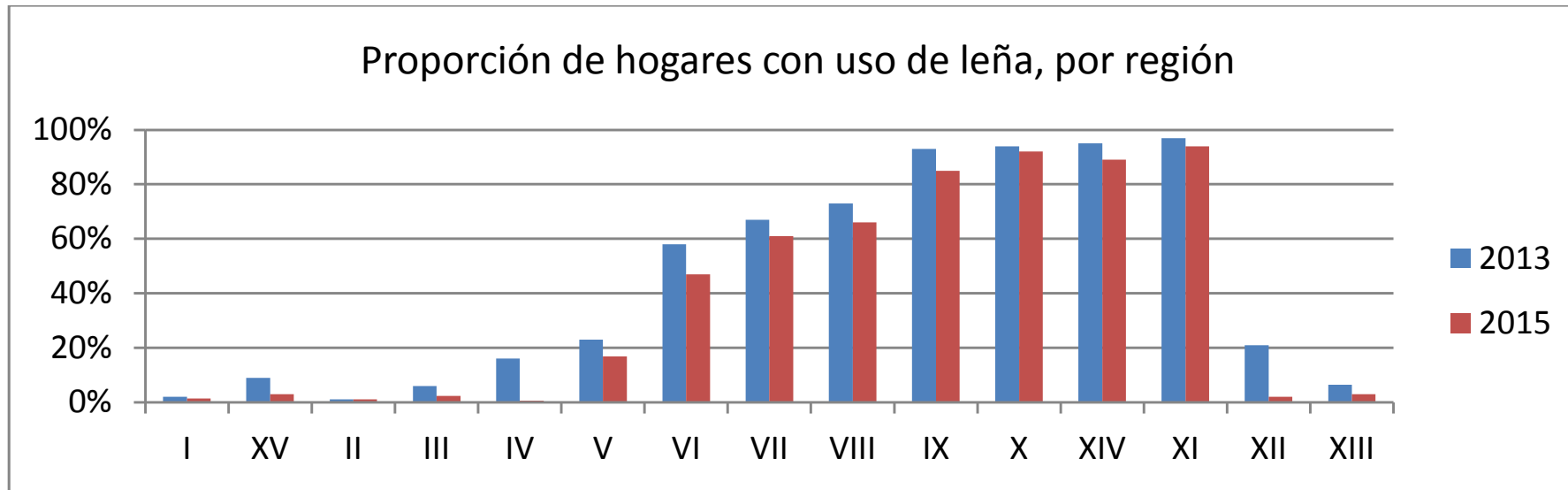
Lineamientos generales



Un **hogar** se encuentra en situación de pobreza energética cuando **no dispone de energía suficiente** para cubrir las **necesidades fundamentales y básicas**, considerando tanto lo establecido por la sociedad (observado como **‘objetivo’**) como por sus integrantes (reconocido como **‘subjetivo’**).

Un hogar energéticamente pobre no cuenta con la **capacidad de acceder a fuentes de energía limpias**, que le permitan **decidir** entre una gama suficiente de **servicios energéticos de alta calidad** (adecuados, confiables, sustentables y seguros), que permitan **sostener el desarrollo humano y económico** de sus miembros.*

* Tanto **necesidades** como **satisfactores**, son establecidos por una población en particular, situada en un **territorio**, en un contexto **temporal** definido y bajo condiciones **socioculturales** específicas.



Fuente: CASEN 2013 y 2015

Dependencia de la leña en las ciudades del centro-sur de Chile se mantiene **sobre el 67% de hogares** en promedio y la **cantidad de días del año sobre la norma de MP2.5 se alza por el 20% promedio**

Leña: 4 veces más económica que otras fuentes como el petróleo, gas o electricidad para generar la misma cantidad de calor.

Entre 2013 y 2017:

- Recambio de calefactores ha logrado entre un 12% y un 17% de la meta establecida por los PDA de 120.000 nuevos calefactores.
- Acondicionamiento térmico de las viviendas alcanzó cerca de 22.000 subsidios para el año 2017 a nivel nacional.
- El uso de leña residencial **cae un 8%** en las ciudades del centro-sur

	Población urbana en situación de pobreza	Población rural en situación de pobreza
Concepción	13,4%	30,6%
Temuco	17,2%	43%
Valdivia	16,1%	30,8%
Coyhaique	10,1%	52,6%

	Leña para cocinar	Leña para calefacción	Leña para calentar agua
Concepción	3,1%	50%	0,9%
Temuco	11%	75,8%	6,8%
Valdivia	20,9%	83,5%	6%
Coyhaique	28,6%	93,1%	10,9%

	Población pobre			Población no pobre		
Uso de leña	cocinar	calefacción	calentar agua	cocinar	calefacción	calentar agua
Concepción	5,6%	56,7%	1,9%	2,6%	48,3%	0,8%
Temuco	22,6%	77,3%	14,6%	8,1%	75,5%	4,9%
Valdivia	34,8%	88,7%	7,7%	17,3%	82,4%	5,5%
Coyhaique	64%	93,7%	24,5%	21,5%	92,8%	8,4%

EQUIDAD

Resultados RedPE

Sensación de frío



FUENTE: ENE 2016

EN PROMEDIO, DURANTE LA SEMANA MÁS FRÍA DE JULIO, LA TEMPERATURA INTERIOR DE LAS VIVIENDAS ESTUVO :



Las bajas temperaturas al interior del hogar se asocian a enfermedades respiratorias y cardíacas.

FUENTE: ReNaM 2017

Equidad en gasto energético

EL QUINTIL DE MAYORES INGRESOS
GASTA EN PROMEDIO\$62.200
aprox.3,3%
del gasto mensualEL QUINTIL DE MENORES INGRESOS
GASTA EN PROMEDIO\$22.600
aprox.8,5%
del gasto mensual

\$40.000 aprox.

El gasto promedio mensual en calefacción de los hogares chilenos

esto representa el 14,8% del actual sueldo mínimo de \$270.000 pesos.

FUENTE: VII EPF 2013

Los datos muestran que, pese a que los segmentos más pobres del país gastan un porcentaje mayor de su presupuesto en energía, declaran pasar más frío en

Gracias!

RedPE

Red de Pobreza Energética

www.pobrezaenergetica.cl



CONTACTO

red.pobreza.energetica@gmail.com

anahiurquiza@uchile.cl



Red de Pobreza
Energética



RedPE_Chile