

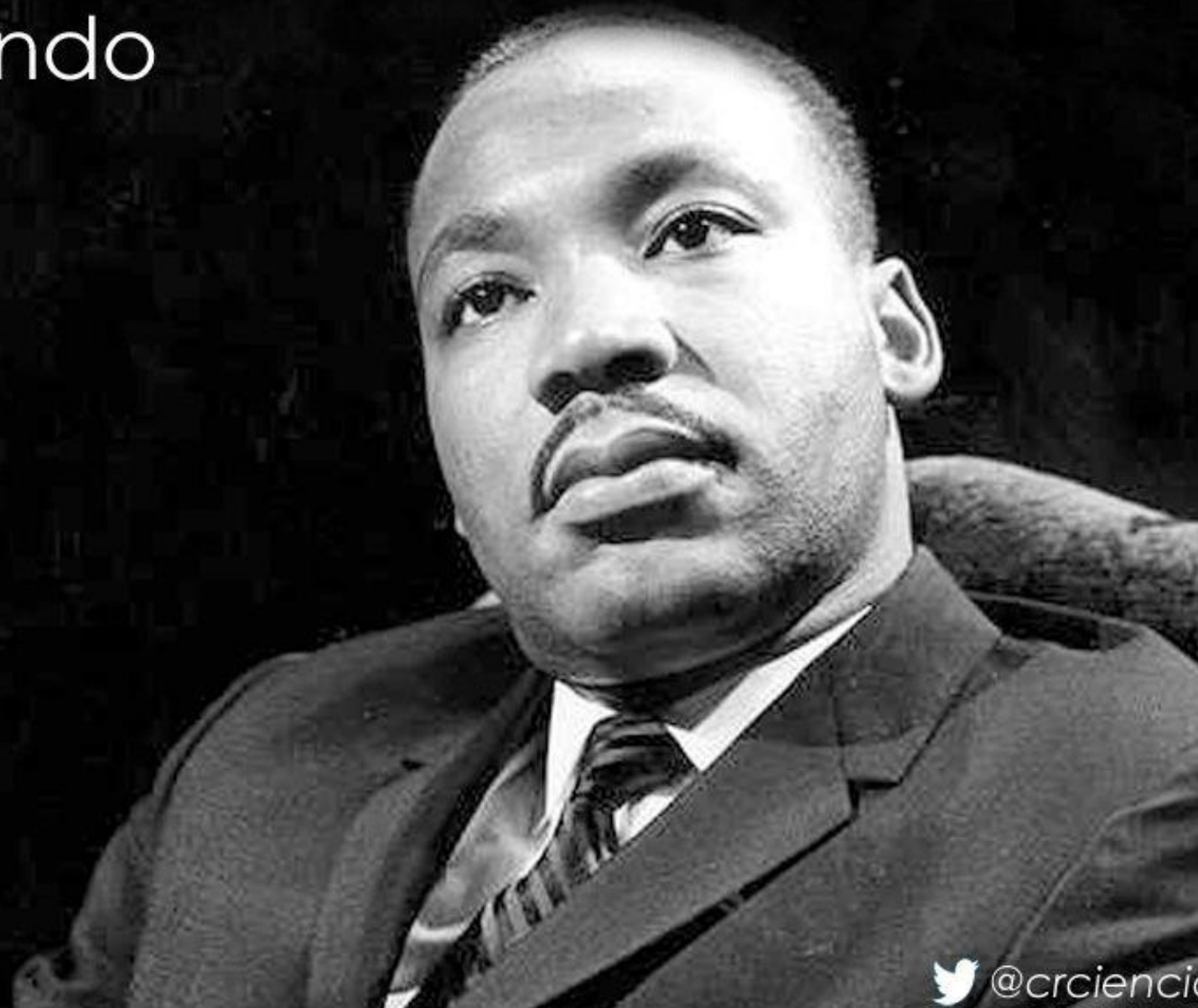


ESCUELA CIUDAD DE LYON



Si supiera que el mundo
se acaba mañana,
yo, hoy todavía,
plantaría un árbol

Martin Luther King
Pastor y político (1929-1968)



Misión

Educar con calidad,
equidad y compromiso
con el medio ambiente

Visión

Aspiramos a convertirnos en una institución comprometida con la entrega de una educación de calidad, basada en el respeto y responsabilidad ambiental, con valores y principios que desarrollen la autonomía y las habilidades sociales en nuestros niños y niñas, en un ambiente de armonía, solidaridad, respeto por el ser humano y por el medio en el que se desenvuelven y acorde con las necesidades de la sociedad moderna

Un huerto eco-pedagógico es una instancia de aprendizaje permanente, es un lugar donde a los alumnos se les permite buscar diferentes soluciones a las interrogantes y problemas originados en los aprendizajes diarios, es un espacio que les permite diseñar experimentos, formular hipótesis, probarlas y validarlas

Es un lugar de aprendizaje en donde se pone a prueba todos nuestros sentidos, registrando en forma constante y sistemática todas las percepciones y observaciones, las cuales están íntimamente asociadas al cuidado y protección de nuestro medio ambiente

Sergio Lizardo Segovia Vicencio



Aire, Agua
Y Suelo

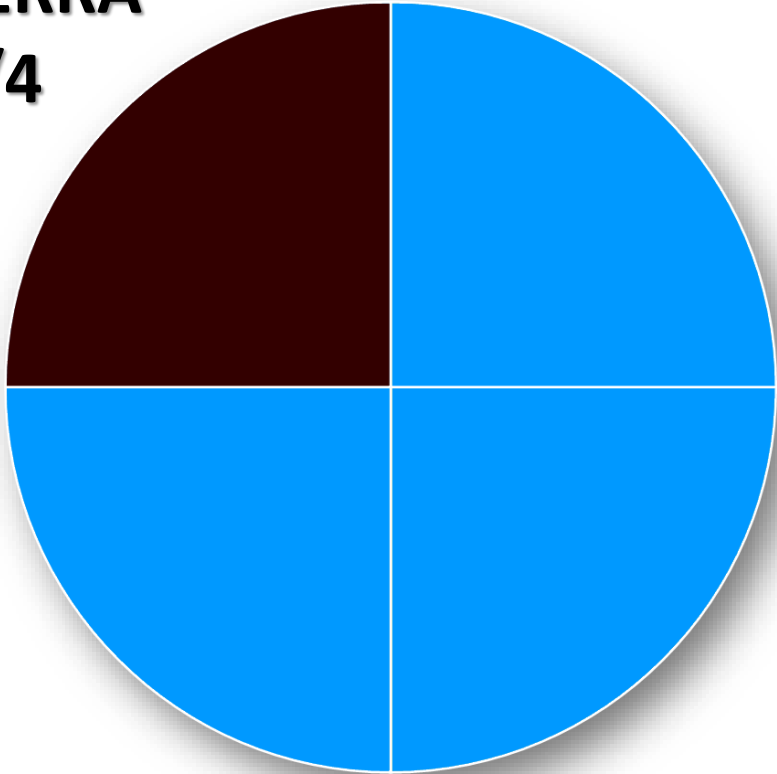
AGUA



El agua es importante para la vida de todos los seres vivos, ya que es un recurso natural indispensable para la supervivencia, ya que sin agua no hay vida

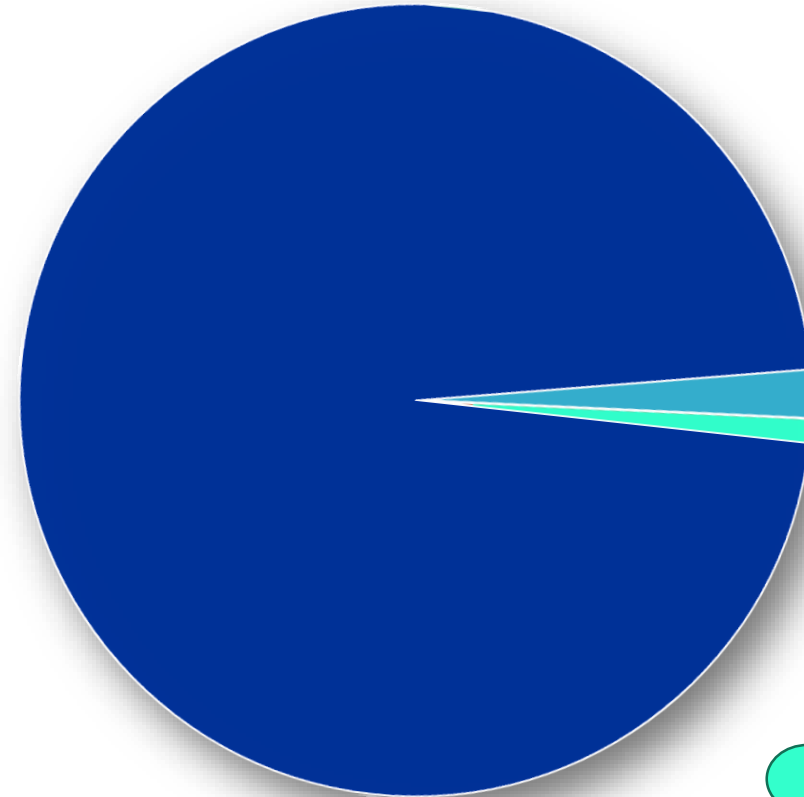
DISTRIBUCIÓN DE AGUA EN EL PLANETA

TIERRA
1/4



AGUA
3/4

97%
Agua Salada



2%
agua dulce

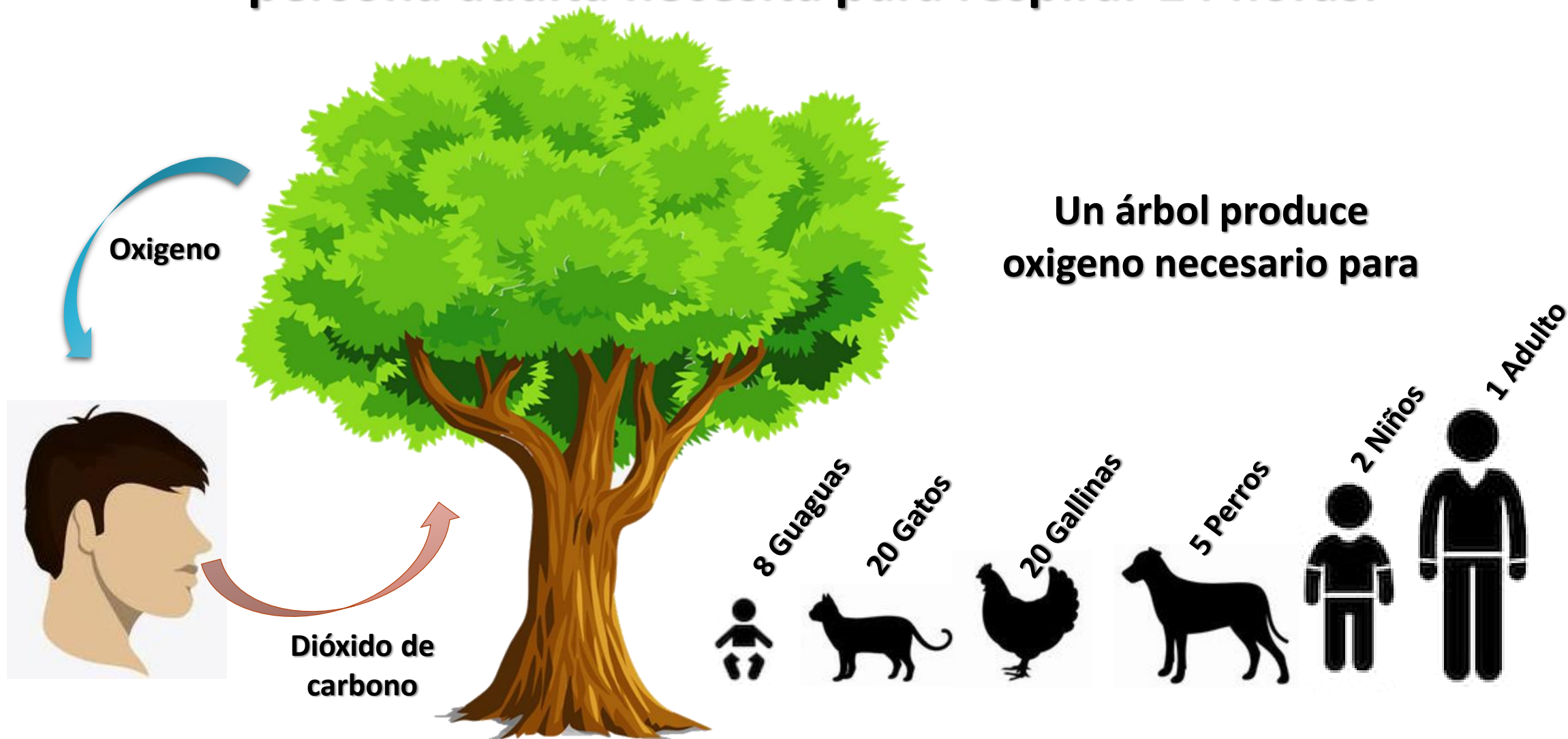
1%
agua potable

AIRE

El aire es el recurso natural que posee nuestro planeta para el desarrollo de la vida de todos los seres vivos



Un árbol mediano produce aproximadamente, el oxígeno que una persona adulta necesita para respirar 24 horas.



SUELO

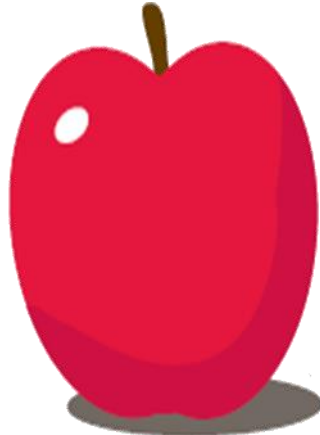


El suelo un recurso natural que posee nuestro planeta y que está asociado a una utilización racional de él a fin de evitar su agotamiento y daños, debido a la importancia de este vital recurso

Para comprender la importancia del suelo como recurso natural lo interpretaremos de la siguiente manera



La manzana representa nuestro planeta

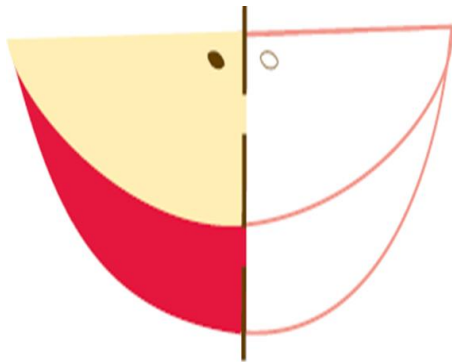


Si dividimos la manzana en 4 partes



3 de ellas representan el porcentaje de tierra cubierta por los océanos

1 la cantidad de tierra existente en nuestro planeta



La mitad de este % que representa la tierra representa los lugares en donde habita muy poca gente (regiones polares, desiertos y pantanos)

Si dividimos esta mitad en 4 trozos



3 representan lugares del planeta que no se puede utilizar para cultivos

Y solo 1 trozo se puede cultivar



Si a este trozo le retiramos la cascara, esta representaría la superficie de suelo utilizable por la totalidad de la población mundial, 7.450 millones de personas

