

(CR)²

Center for Climate
and Resilience Research
www.CR2.cl



 www.cr2.cl

 [@cr2_uchile](https://twitter.com/cr2_uchile)

 [/cr2uchile](https://www.facebook.com/cr2uchile)

Pandemia y Cambio Climático: similitudes y aprendizajes

 [@Maisa_Rojas](https://twitter.com/Maisa_Rojas)

➡ El mundo está interconectado

Simulación de propagación del virus a través de rutas de aviación

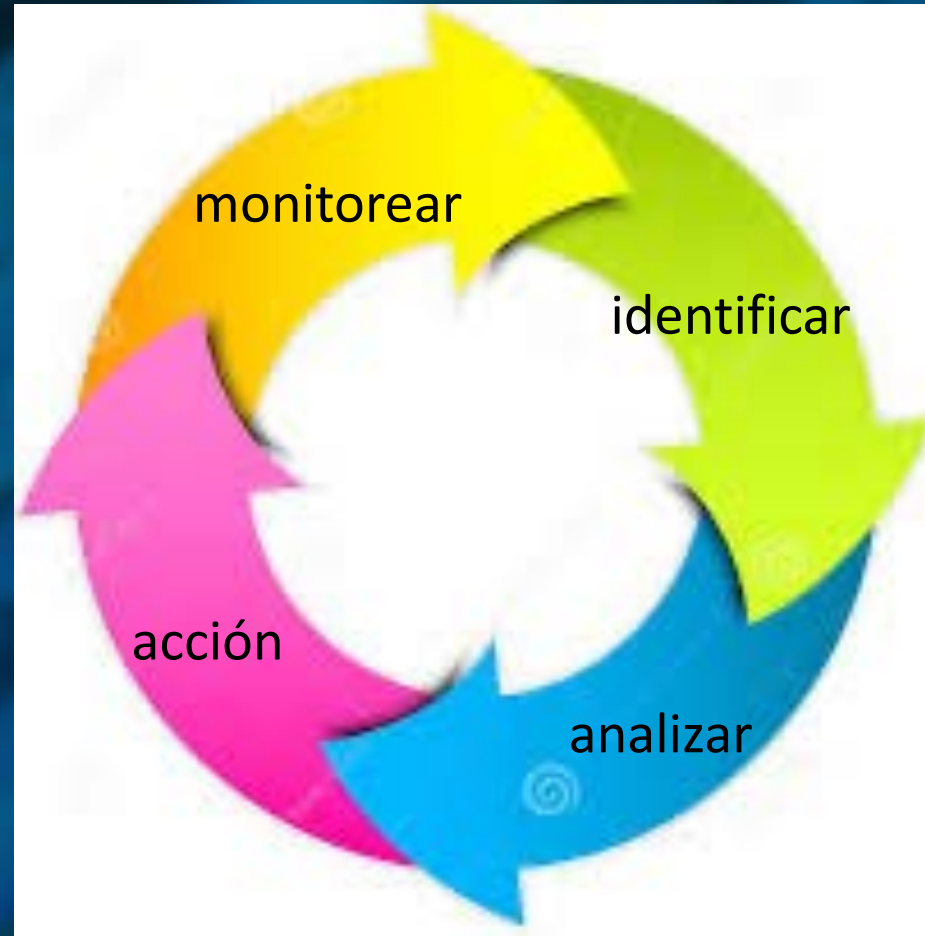


Fuente: Brockmann Lab



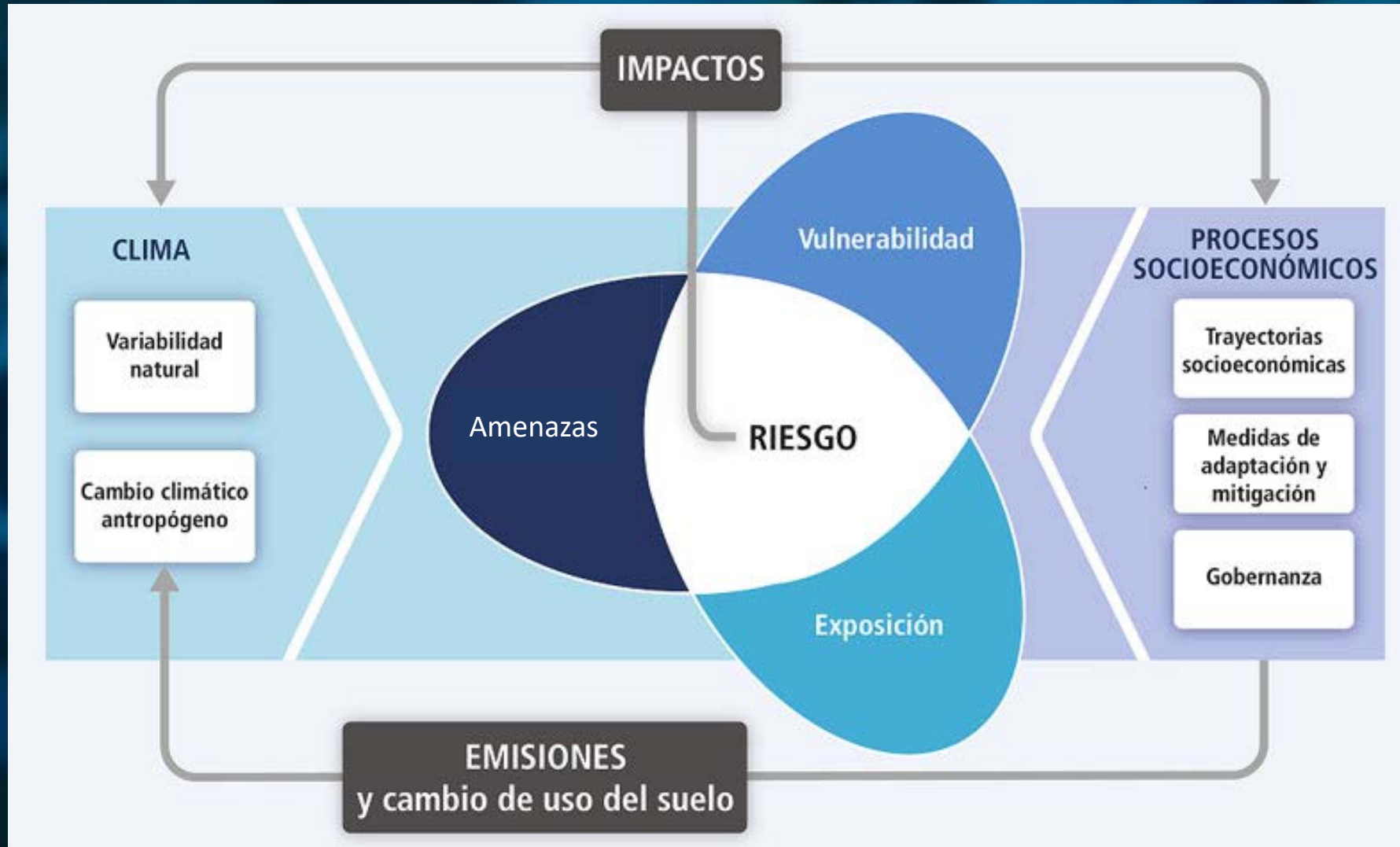
➔ RIESGO

No hemos sido buenos en la evaluación del riesgo



➡ Desigualdad

Impactos del Cambio climático son diferenciados



➞ Interdisciplina

Necesidad de abordar el problema desde miradas diversas



➡ Pensamiento sistémico

El pensamiento sistémico es integrador, tanto en el análisis de las situaciones como en las conclusiones que nacen a partir de allí, proponiendo soluciones en las cuales se tienen que considerar diversos elementos y relaciones



→ Tenemos las herramientas para abordar problemas complejos?

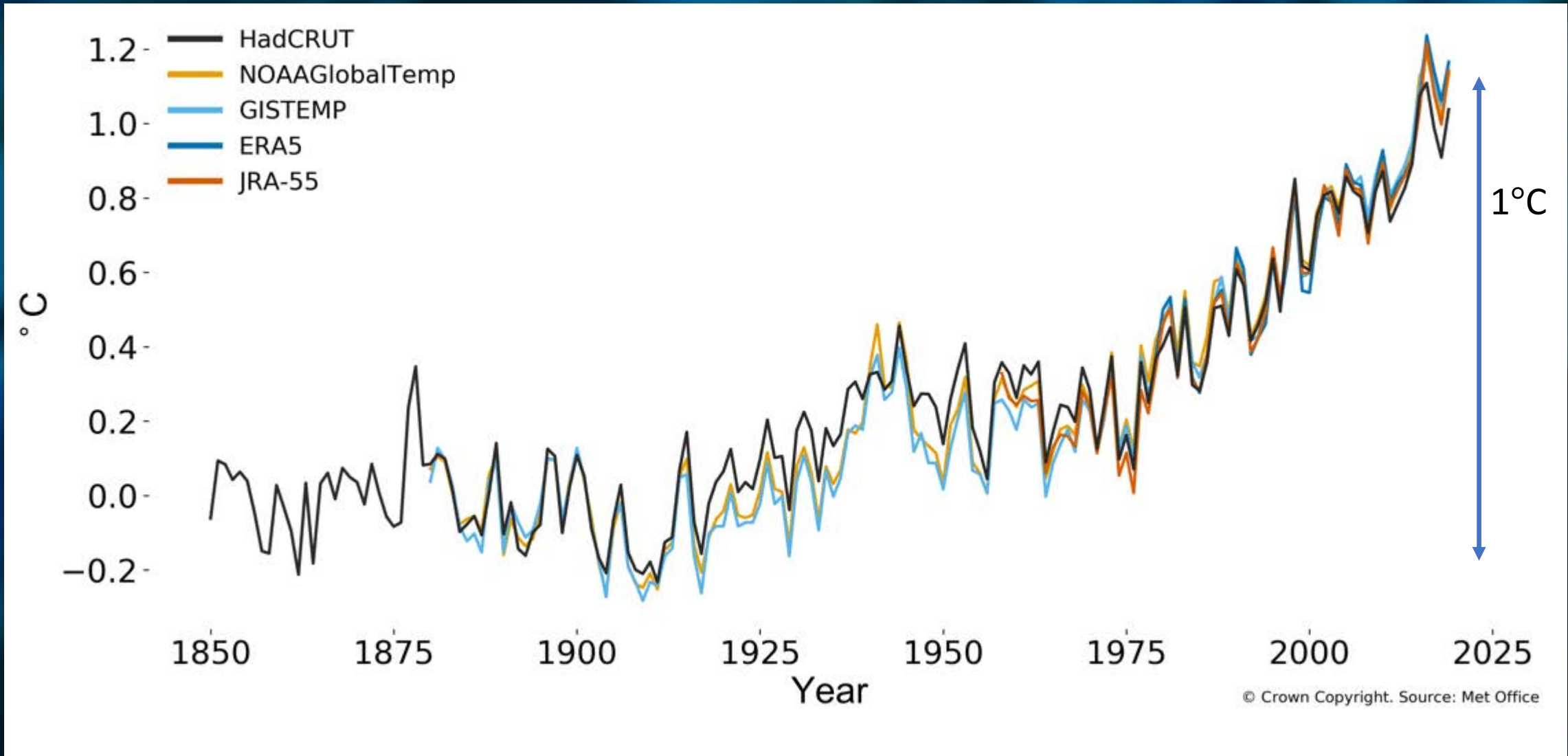
Cómo le pasamos estas herramientas a nuestros estudiantes?



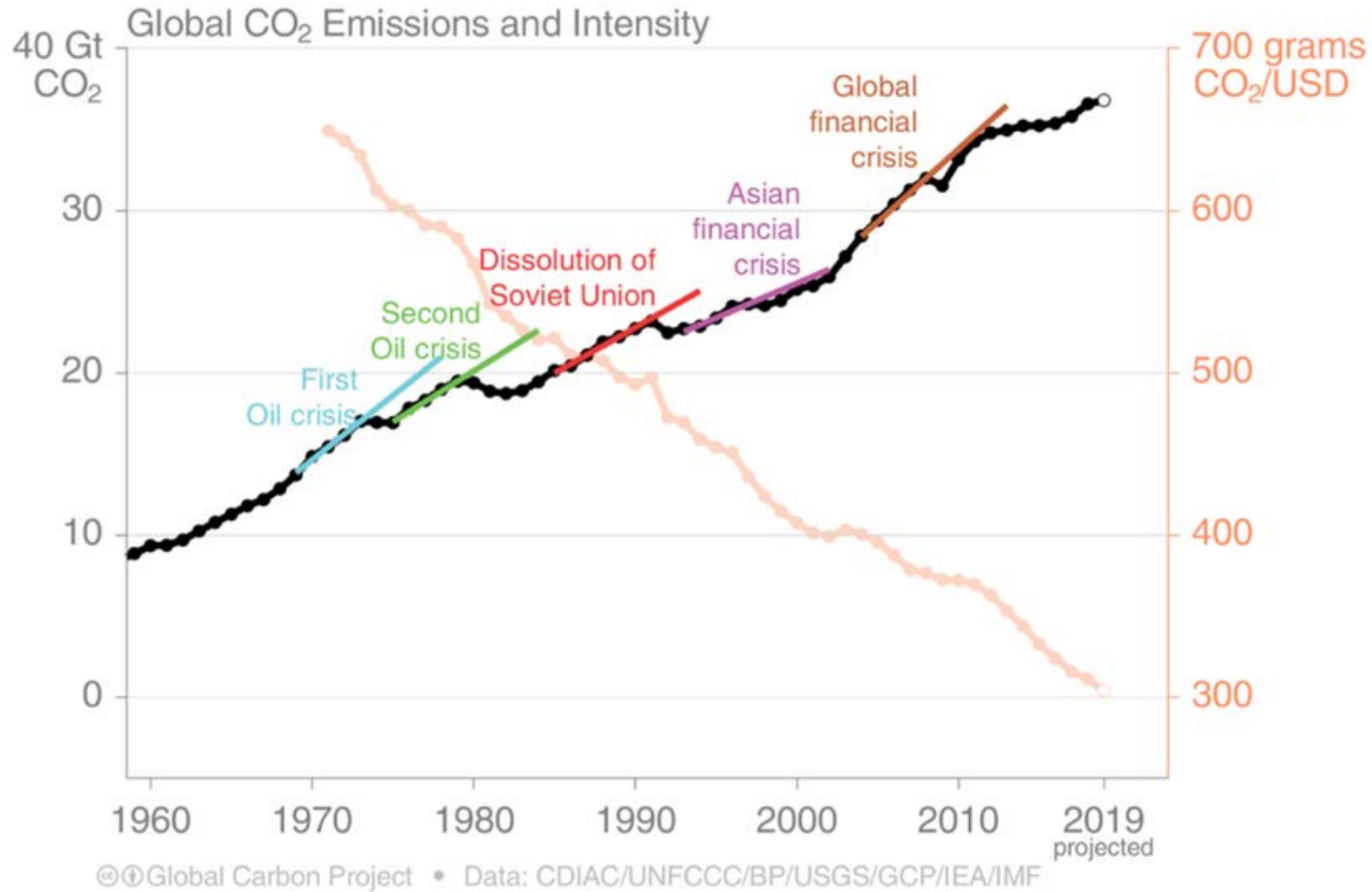
Fuente: A. Urquiza

➡ Información: dónde estamos?

Temperatura Global promedio, diferencia respecto de 1850-1900

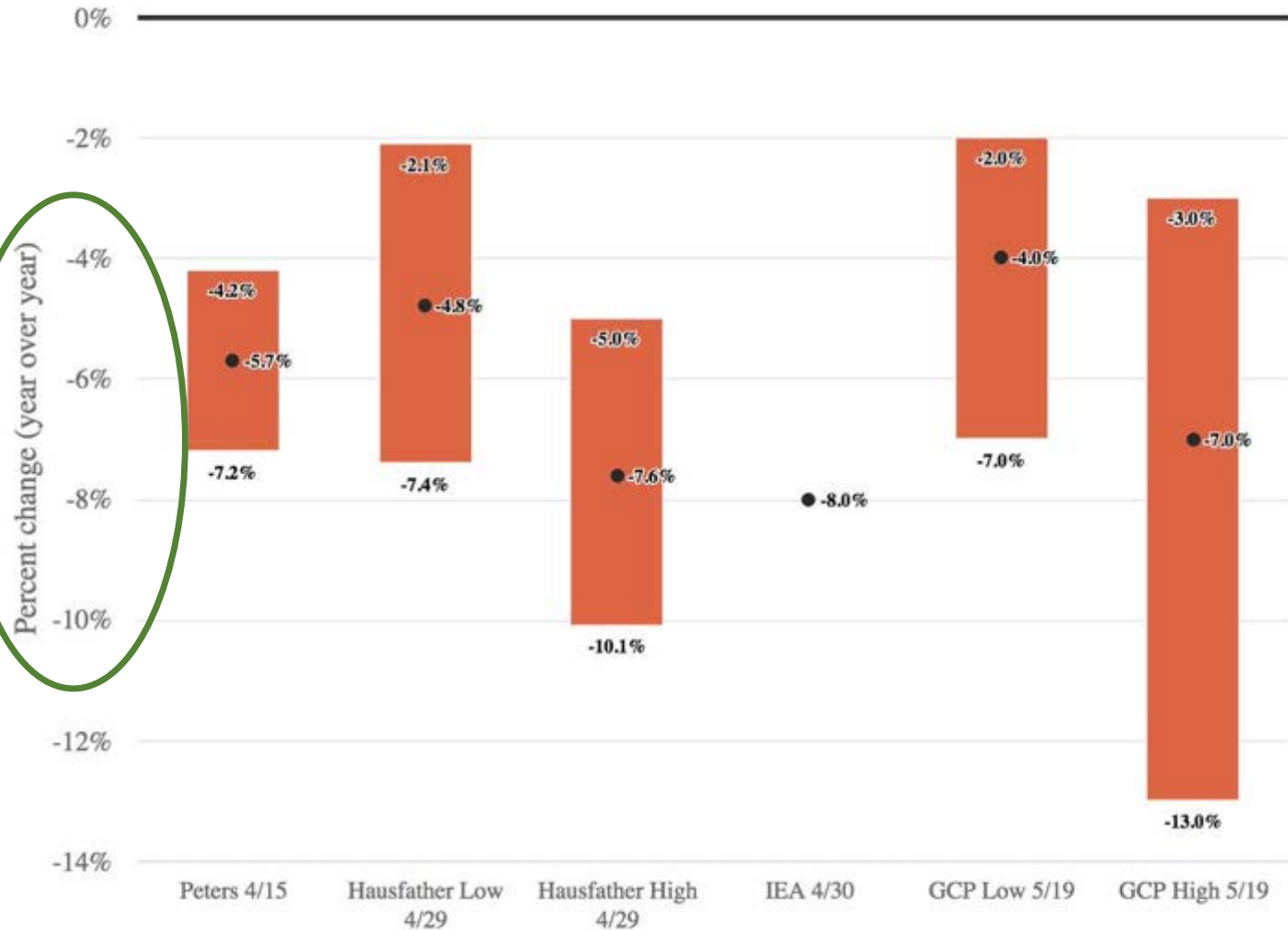


→ Emisiones de CO₂ y crisis



→ Emisiones de CO2 y crisis

Estimates of COVID-19 impacts on 2020 global CO2 emissions

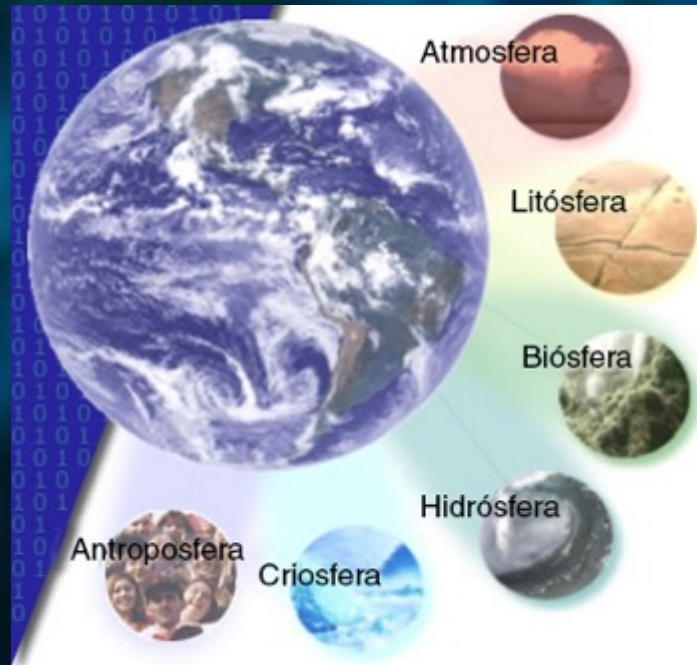
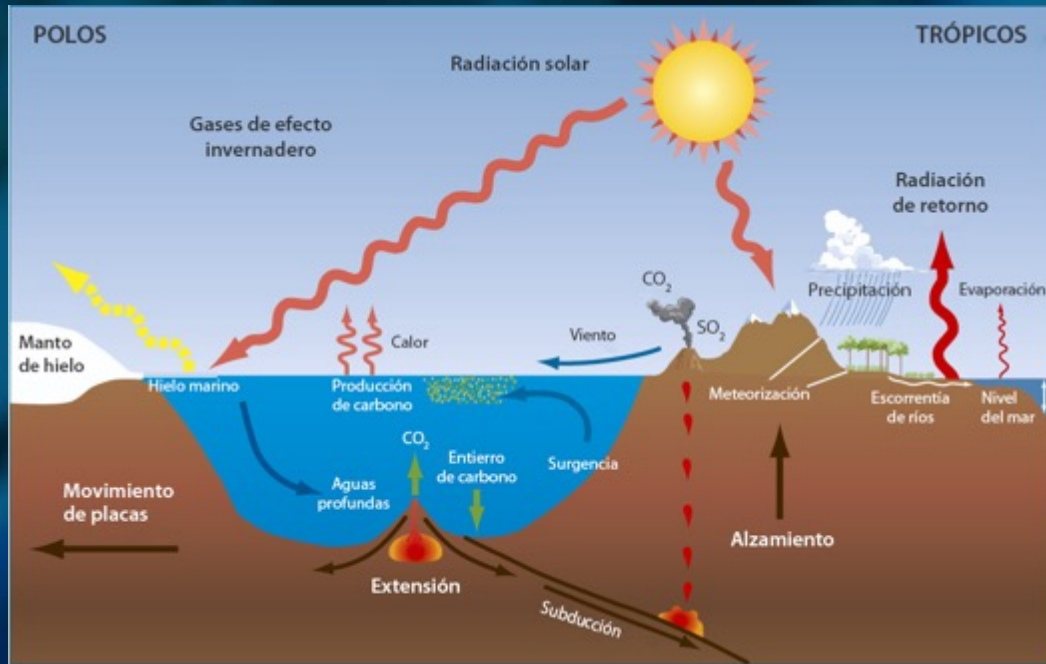


Diferentes estudios proyectan una disminución de aprox. 5% para el 2020

Para llegar a la carbono neutralidad las emisiones deben disminuir aprox 7% anualmente

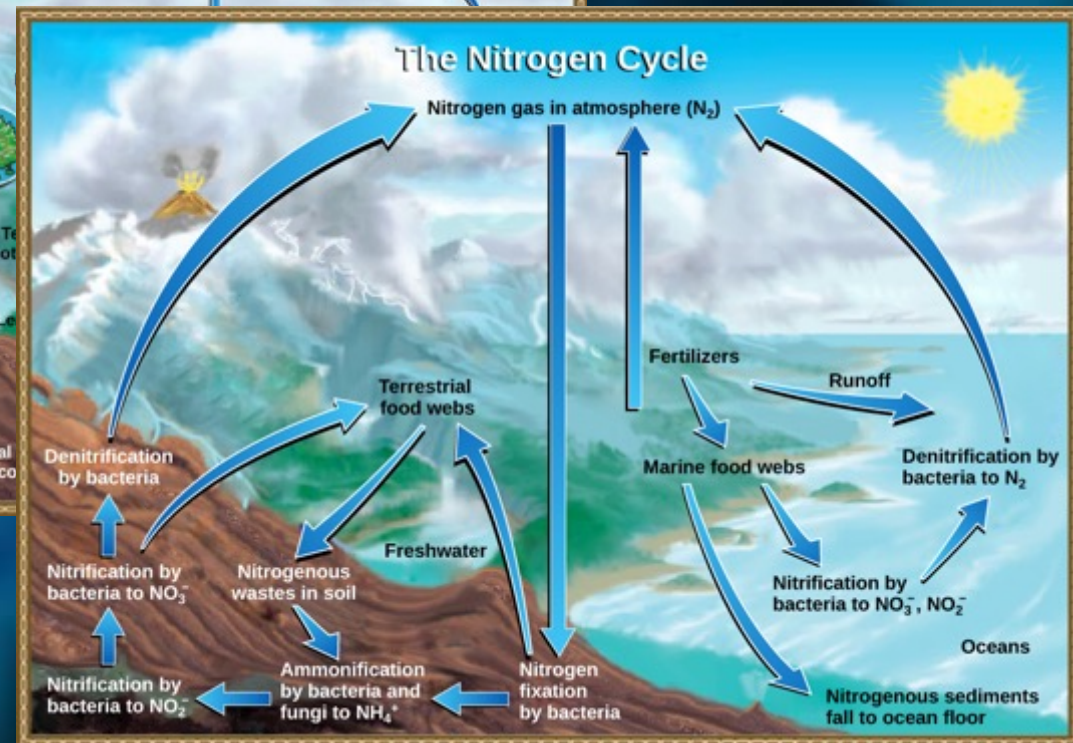
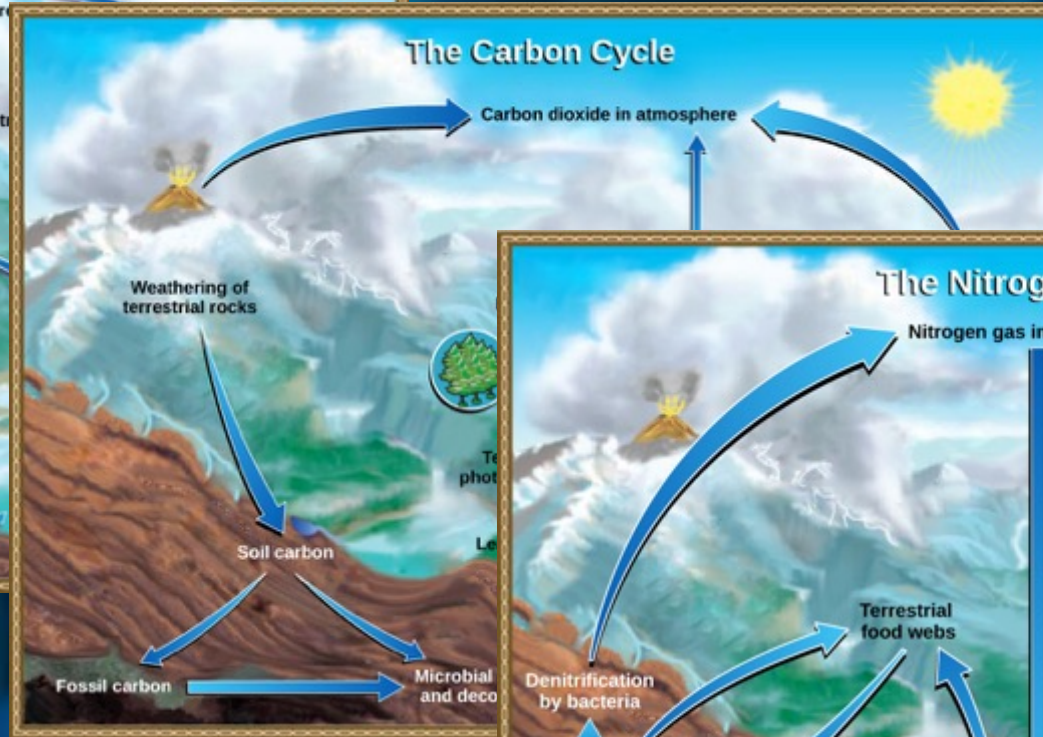
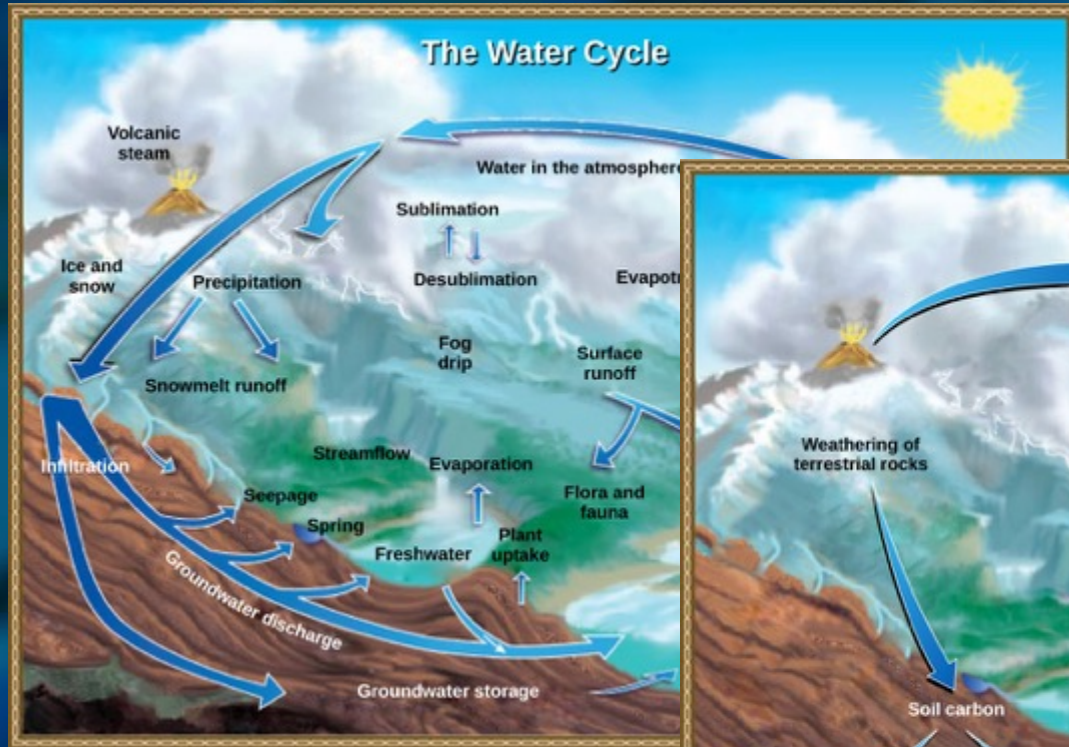
Pero esta “manera de disminuir emisiones” no es ni sostenible ni deseable !

→ El sistema tierra: un planeta dinámico

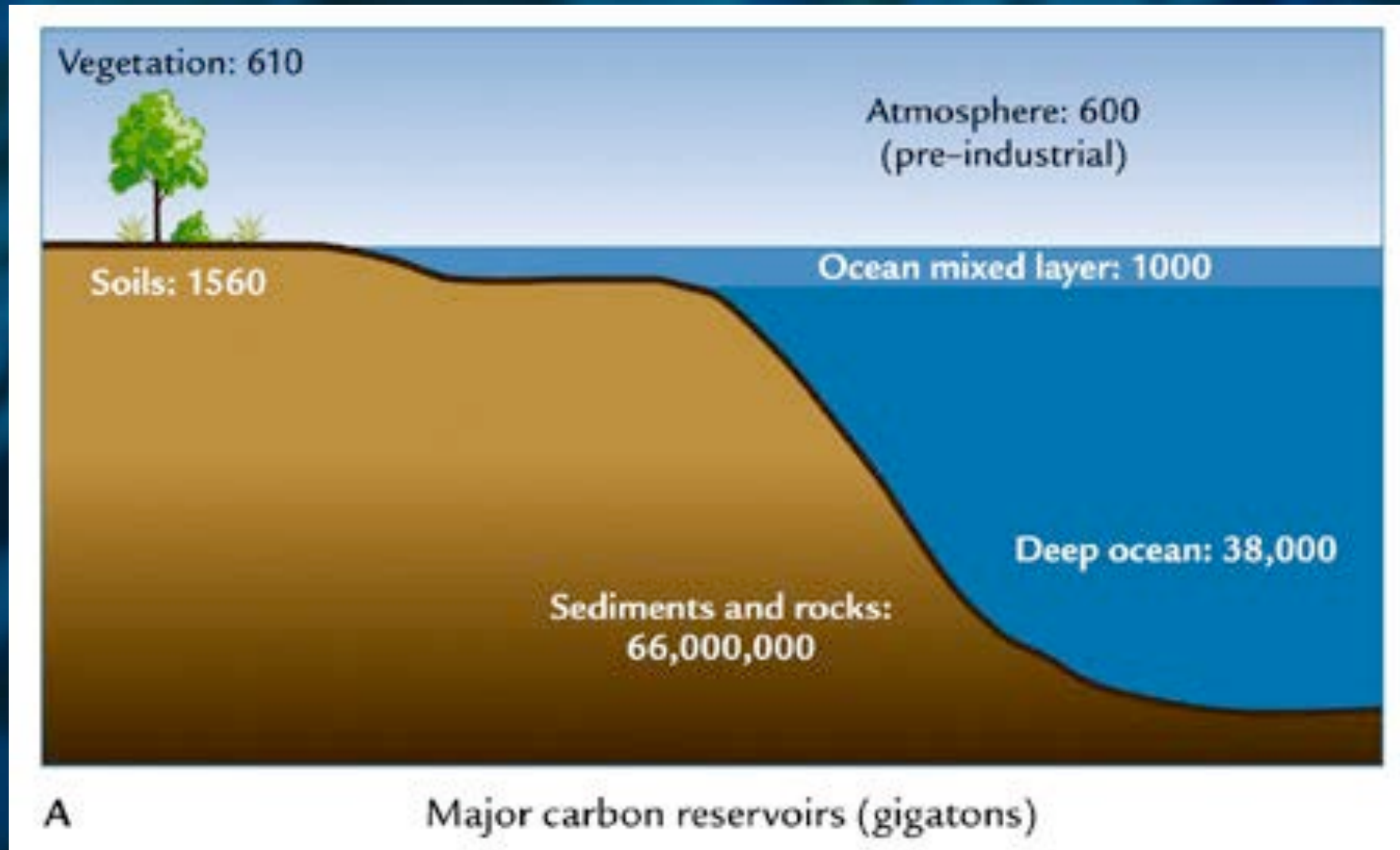


Clima es regulado por complejas interacciones entre las distintas componentes del sistema climático

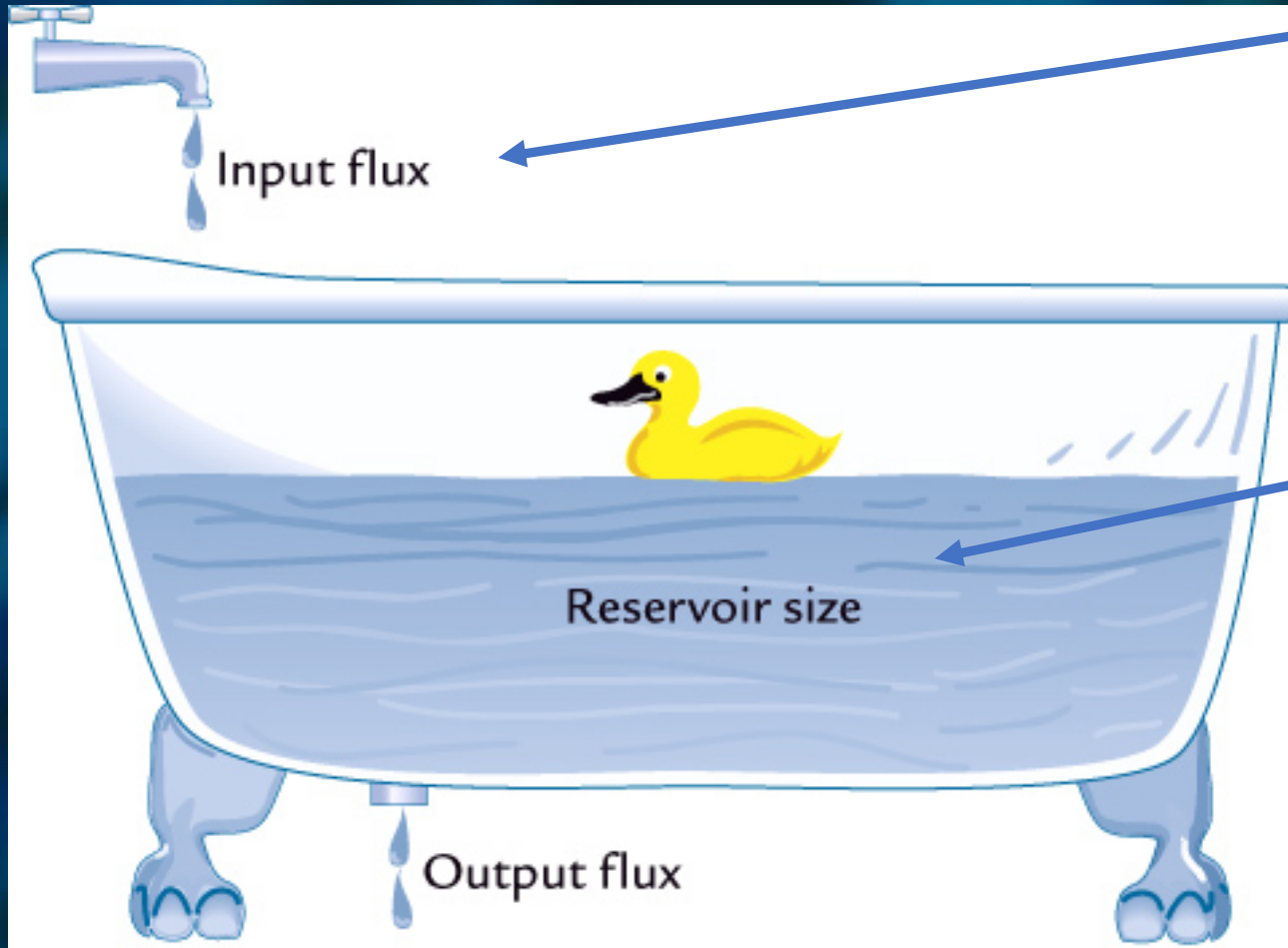
→ La importancia de los ciclos en la Tierra



➡ Reservorios de carbono



→ reservorios



Emisiones: producto de actividad humana

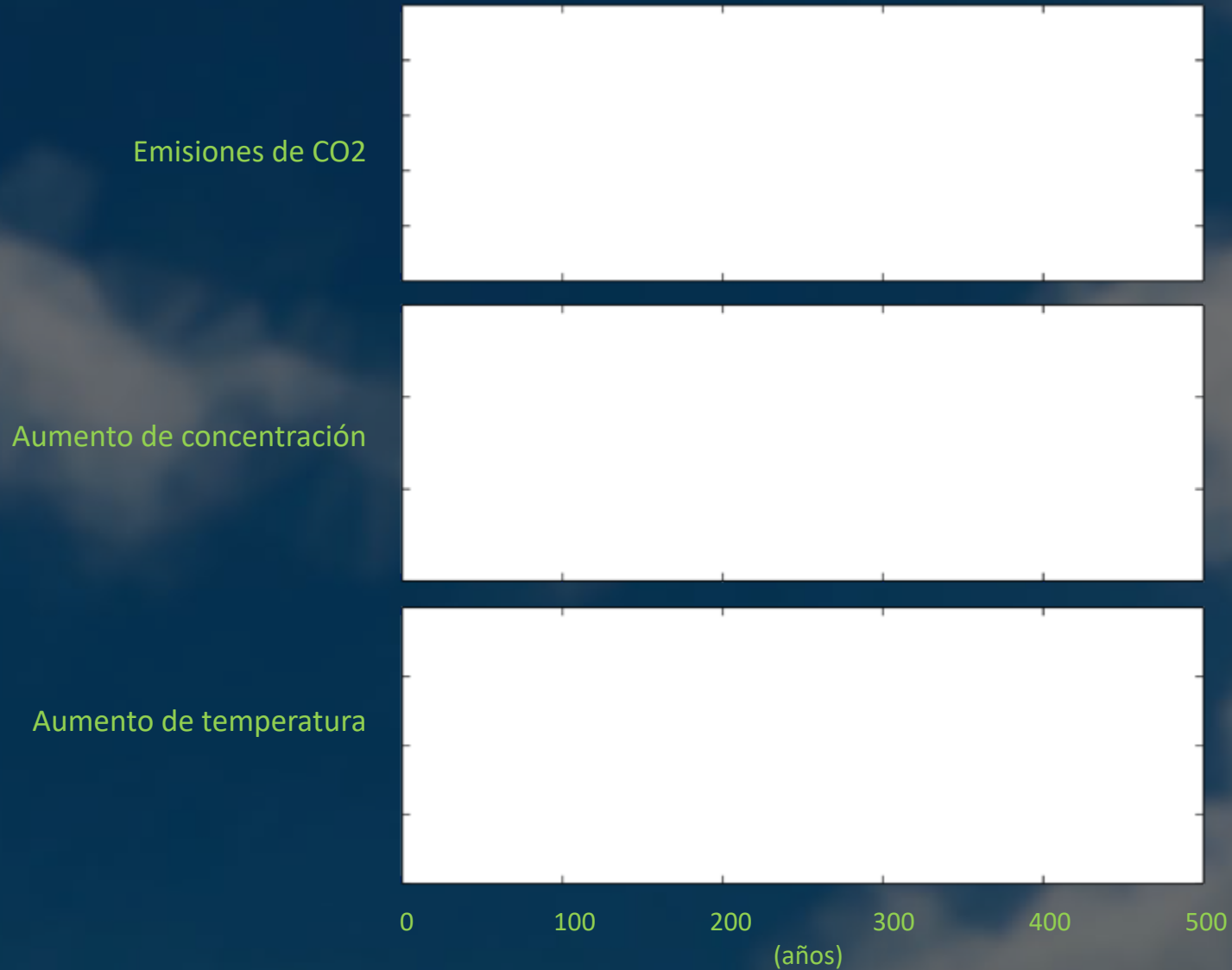


Concentraciones: ppm de CO₂ en la atmósfera

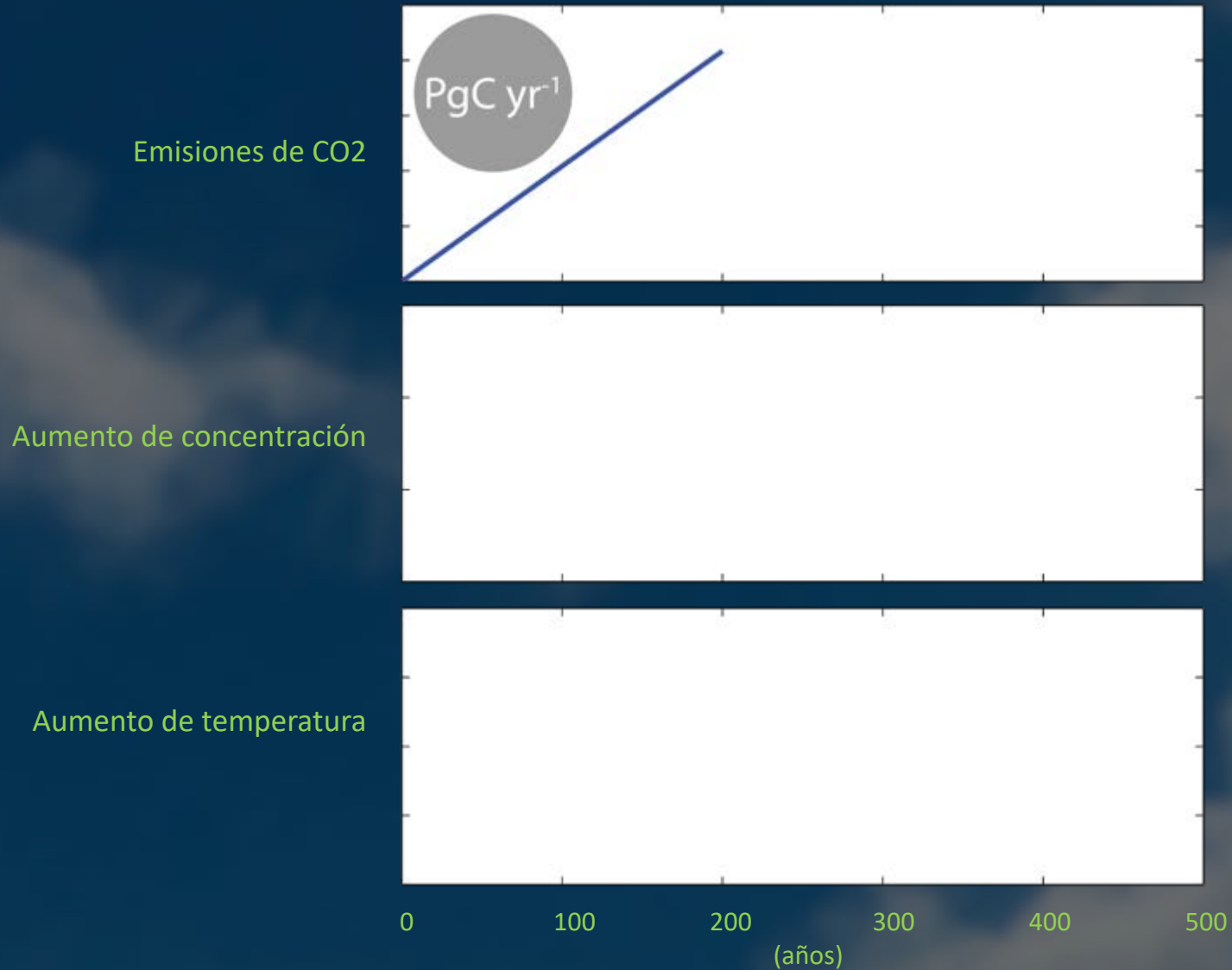


Cambio de **temperatura** del planeta

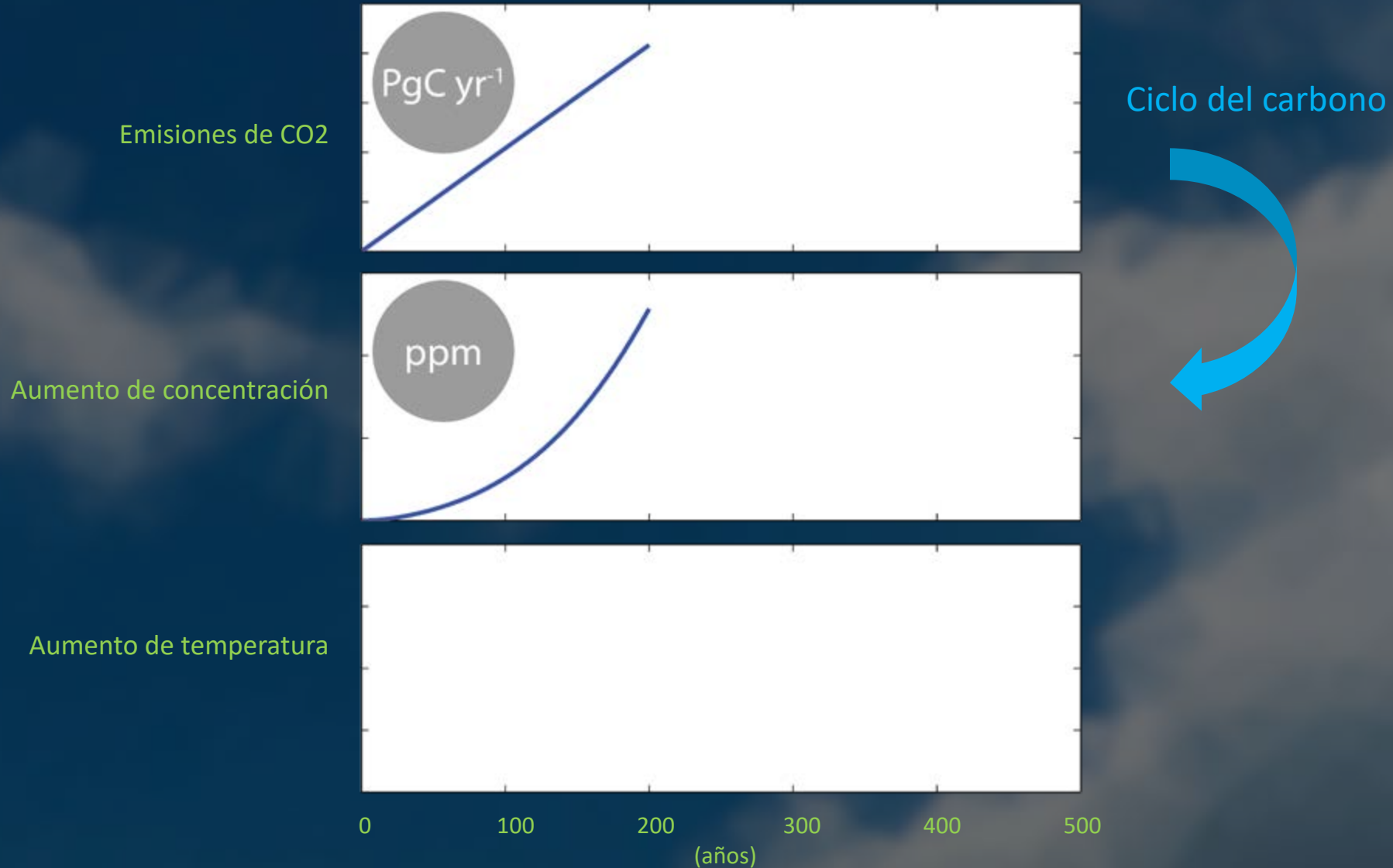
➔ Relación entre emisiones de CO₂, concentraciones de CO₂ y temperatura



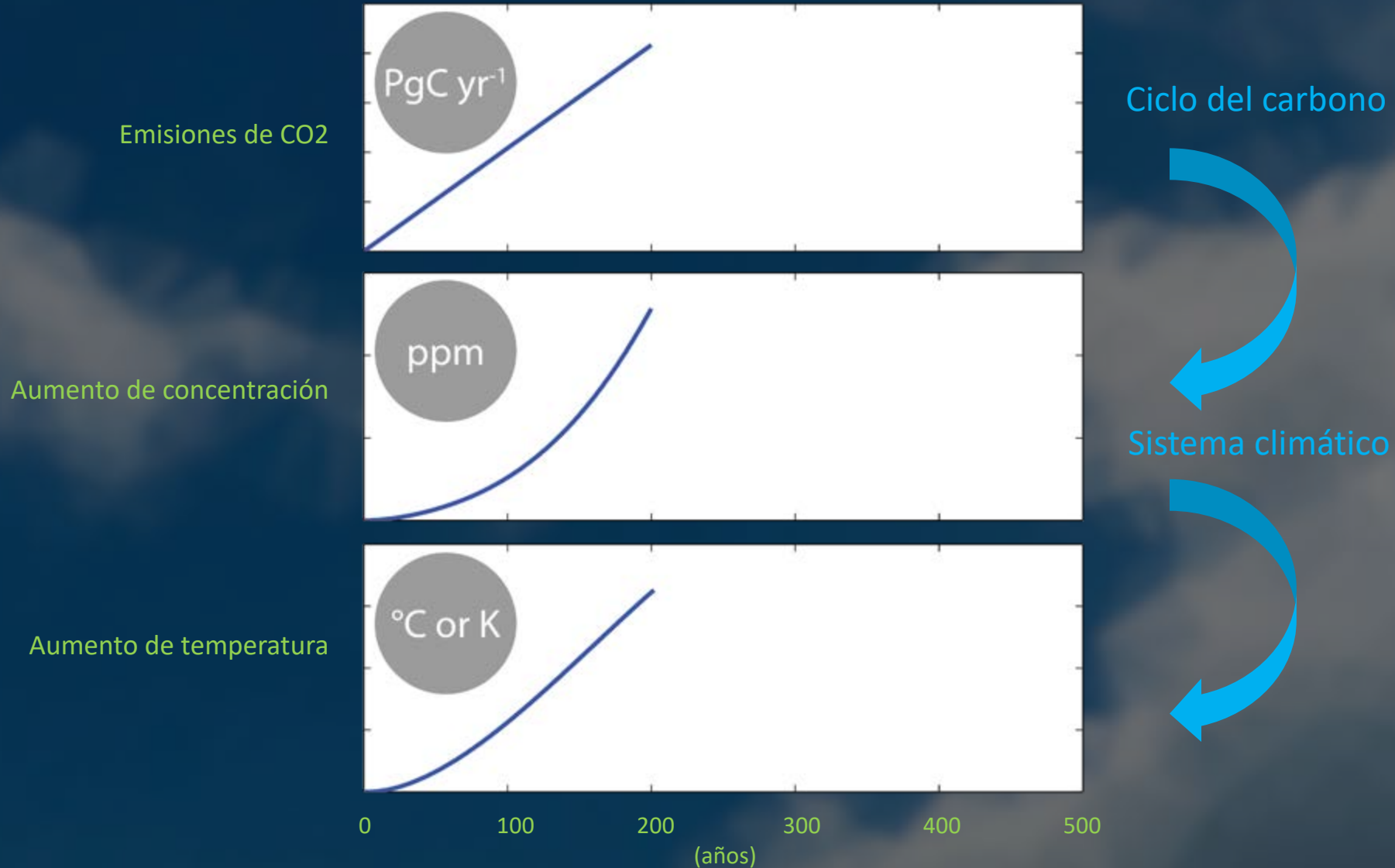
➔ Relación entre emisiones de CO₂, concentraciones de CO₂ y temperatura



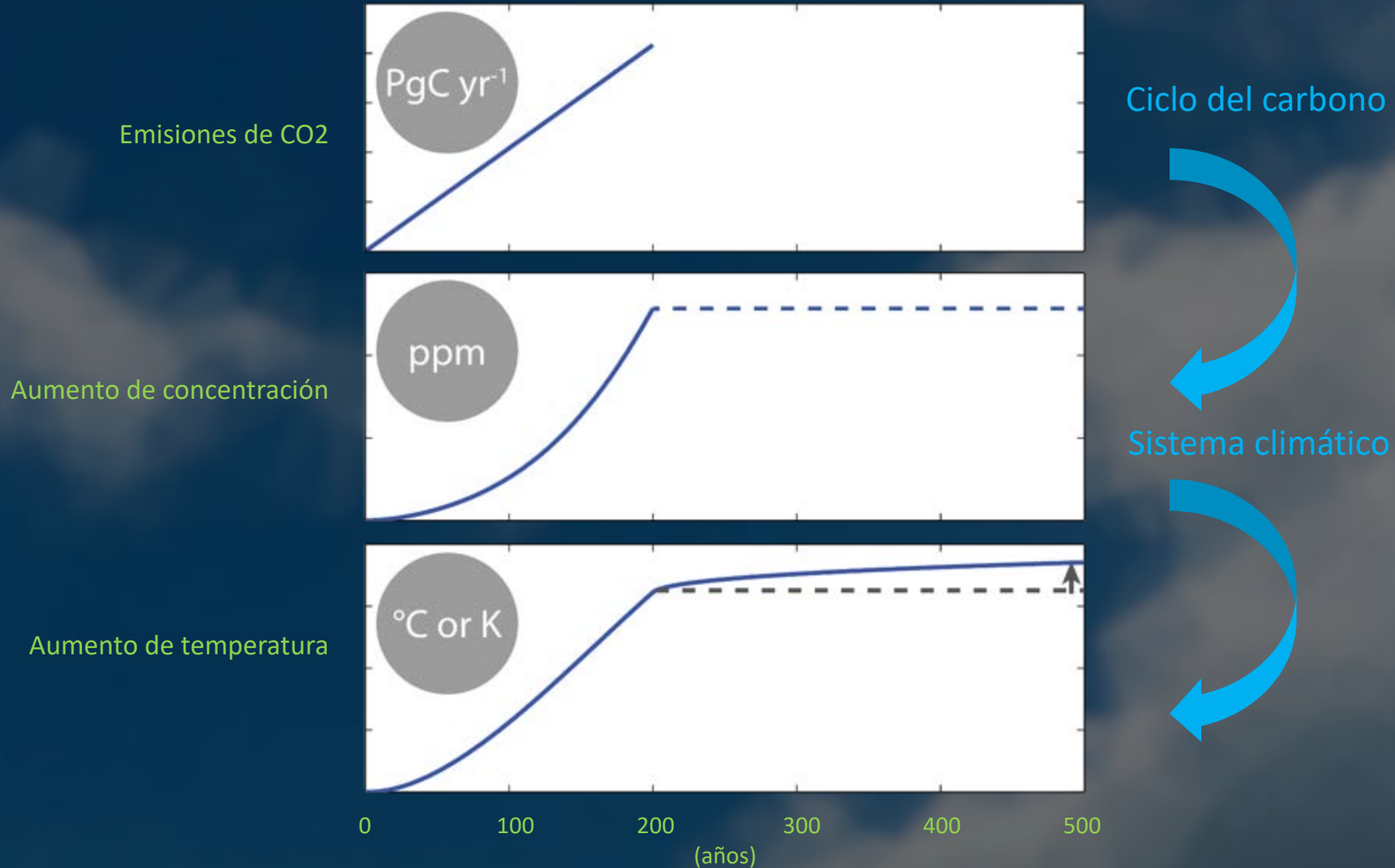
➔ Relación entre emisiones de CO₂, concentraciones de CO₂ y temperatura



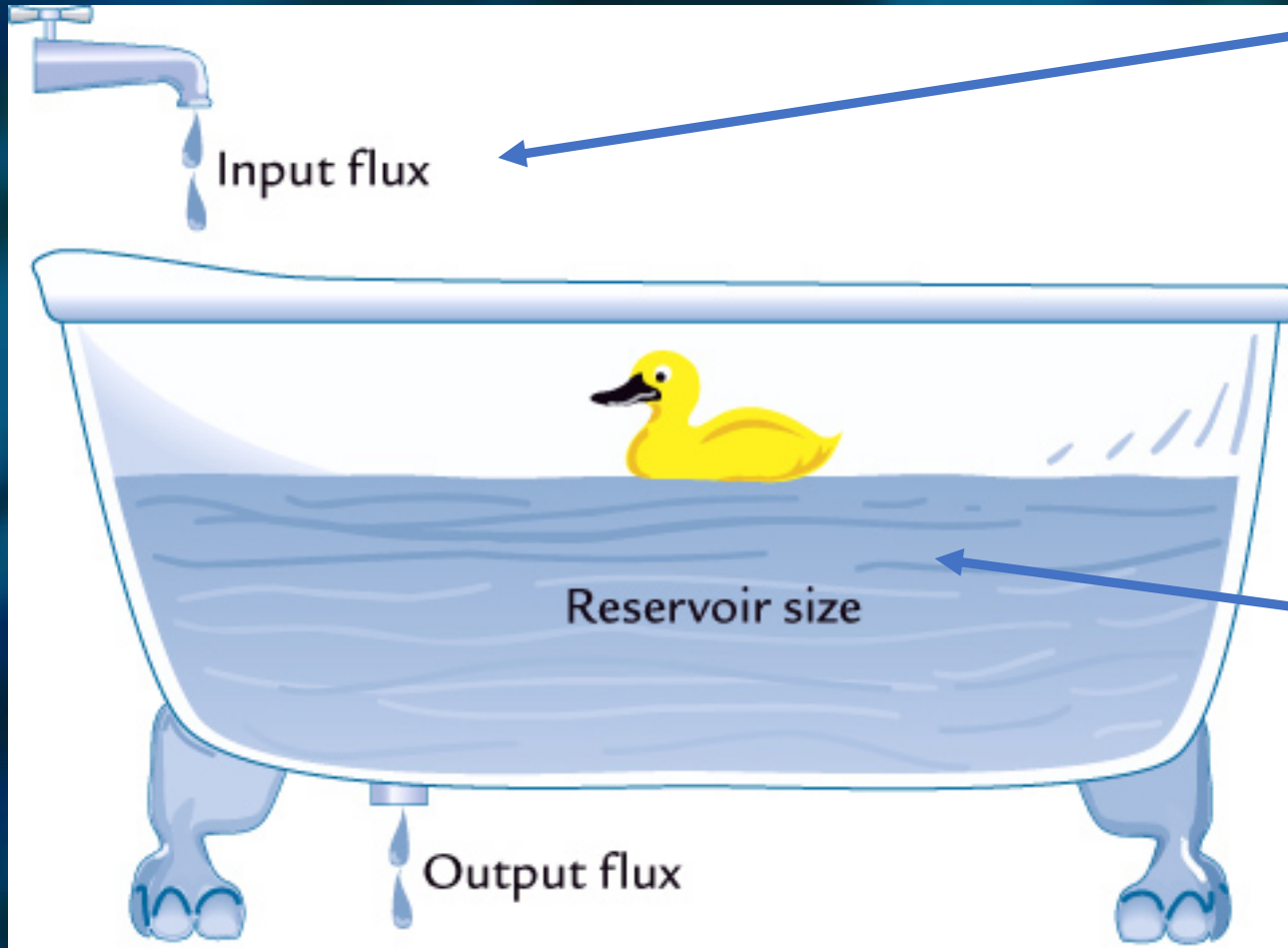
➔ Relación entre emisiones de CO₂, concentraciones de CO₂ y temperatura



➔ Relación entre emisiones de CO₂, concentraciones de CO₂ y temperatura



→ reservorios



Emisiones: producto de actividad humana han **disminuido durante la pandemia**

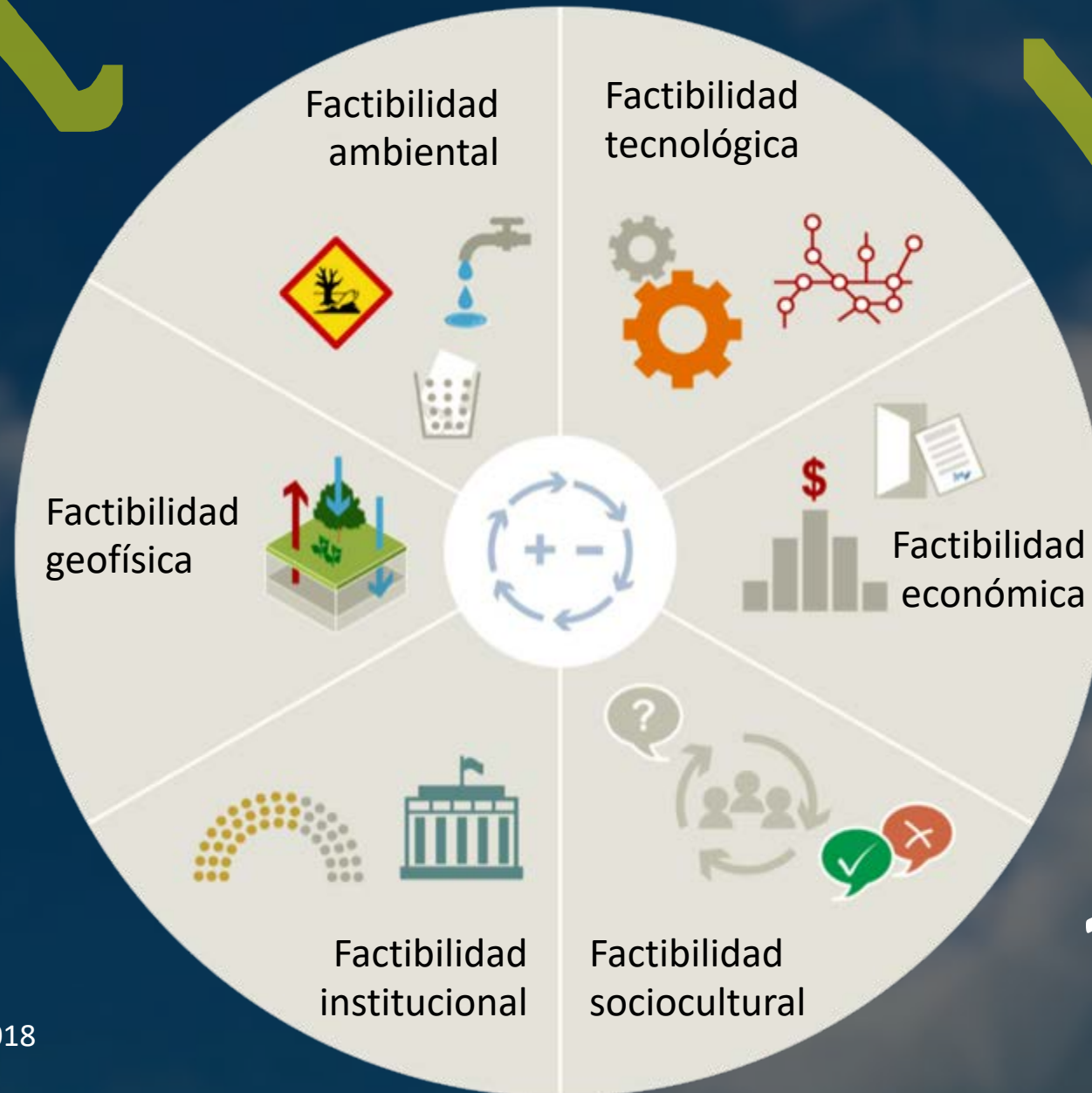


Concentraciones: ppm de CO₂ en la atmósfera, **se mantienen**



temperatura del planeta se mantiene

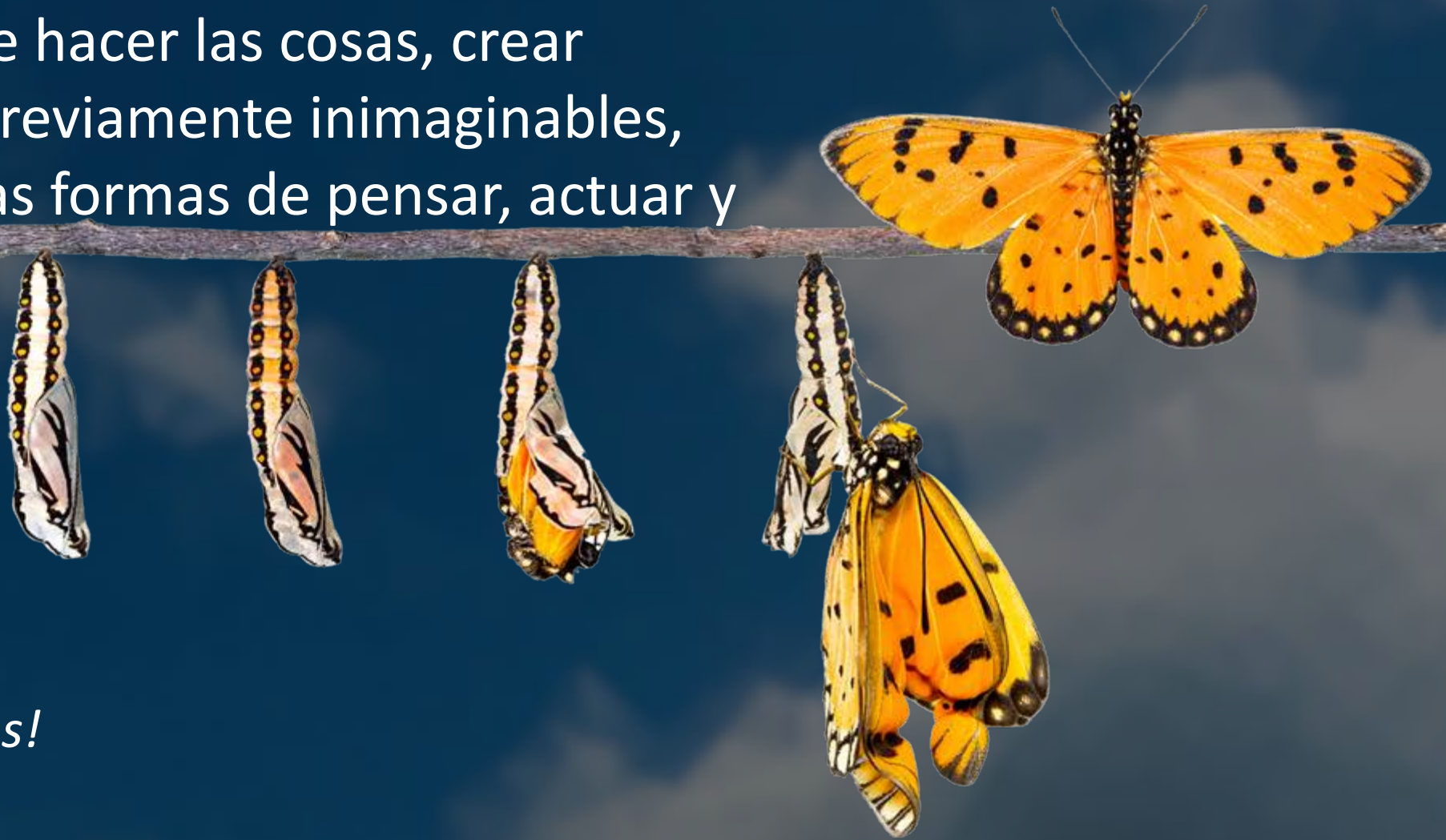
→ Limitar el calentamiento en 1.5°C requerirá cambios sin precedentes



? Educación

Transformación se refiere a procesos de cambios profundos que implican deconstruir la forma actual de hacer las cosas, crear posibilidades previamente inimaginables, incluidas nuevas formas de pensar, actuar y organizarse.

Fazey, et al (2018)



¡Muchas Gracias!