

II CONFERENCIA INTERNACIONAL EN EDUCACION EN CAMBIO CLIMÁTICO EN LATINOAMERICA

Webinar 10 - Ciudad Sustentable



SANTIAGO DE CHILE, 23 AL 25 DE JUNIO 2020

Las ciudades, “causa, impacto y SOLUCION” del cambio climático y desarrollo sostenible



Acuerdos tan importantes como el de París y la Agenda 2030 sobre desarrollo sostenible dependen en gran parte de las acciones que se tomaran desde las ciudades



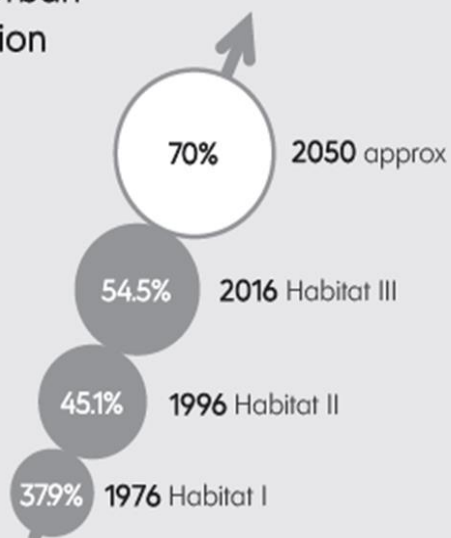
“Las ciudades son el lugar donde en gran parte se ganará o se perderá la batalla climática” Guterres SG Naciones Unidas

CRECIENTE ROL DE LAS CIUDADES EN EL DESARROLLO

Programa de las Naciones Unidas para los Asentamientos Humanos



World Urban Population



Cities today occupy approximately only 2% of the total land, however:



Economy (GDP)
70%



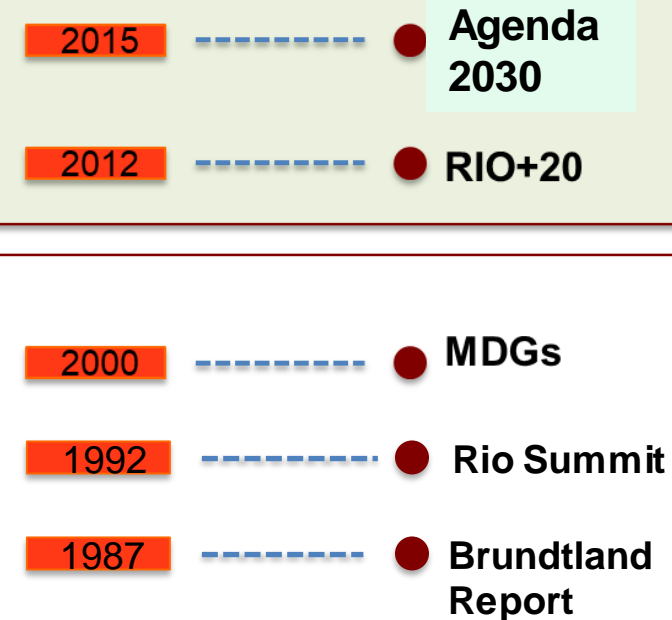
Global energy consumption over
60%



Greenhouse gas emissions
70%



Global waste
70%



Year
2015

Marcos Globales para el Desarrollo Sostenible



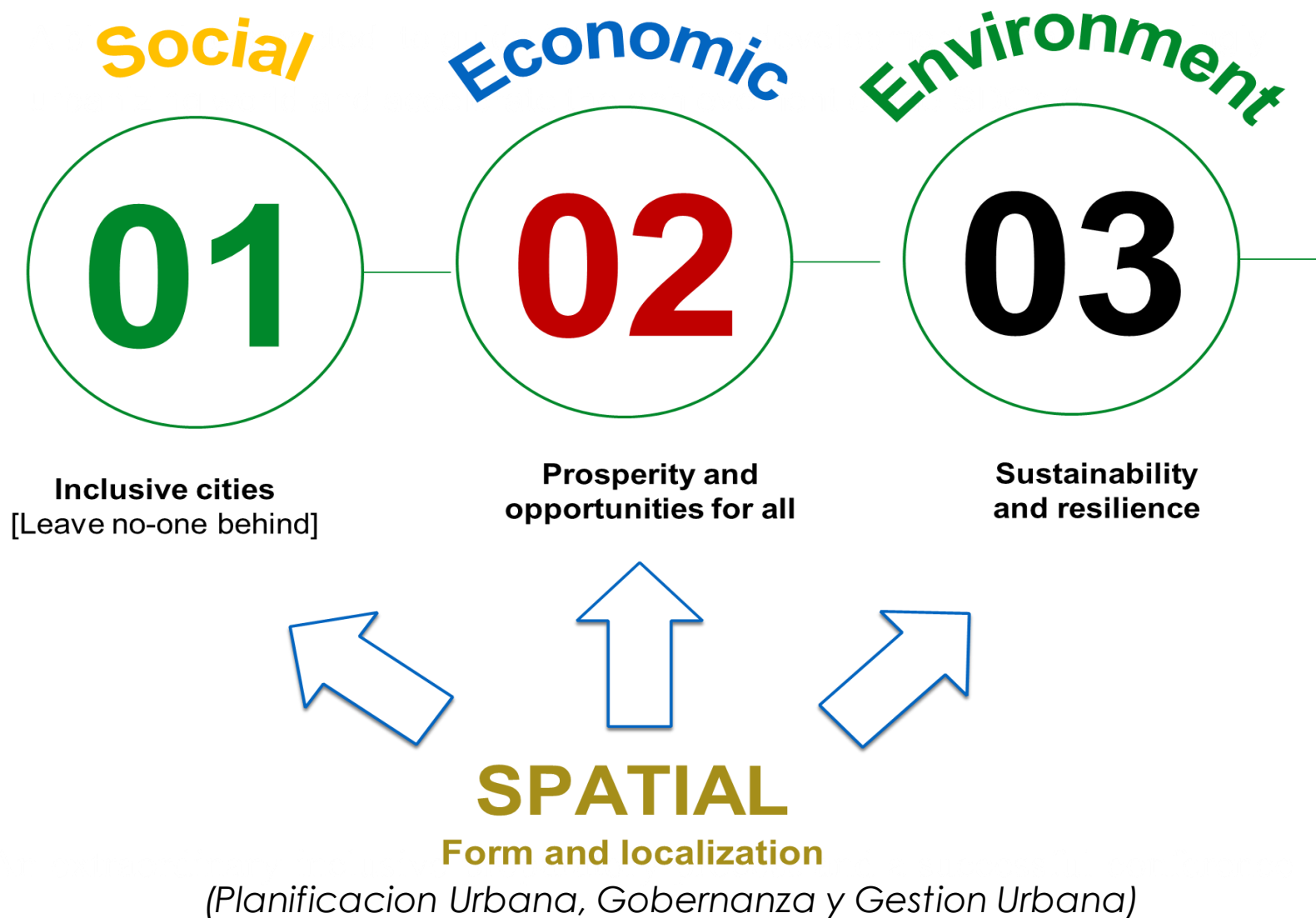
AGENDA 2030



“Hacer Ciudades inclusivas,
seguras, resilientes y sostenibles”



NEW URBAN AGENDA



THE NEW URBAN AGENDA



Year
2016



A blue print expected to guide future urban development in an increasingly urbanizing world and accelerate the achievement of the SDGs

NEW URBAN AGENDA



Social

Economic

Environment

01

Inclusive cities
[Leave no-one behind]

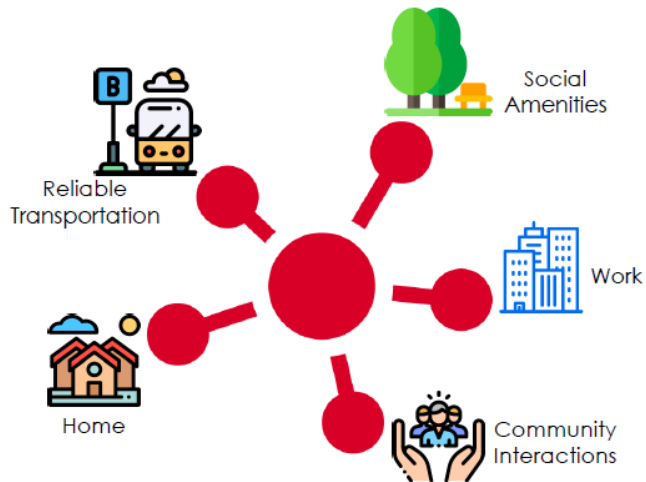
02

Prosperity and opportunities for all

03

Sustainability and resilience

- ❖ GOBERNANZA
- ❖ PLANIFICACION URBANA
- ❖ FINANCIACION URBANA
- ❖ LEGISLACION URBANA



A) COMPACIDAD / DENSIDAD ADECUADA

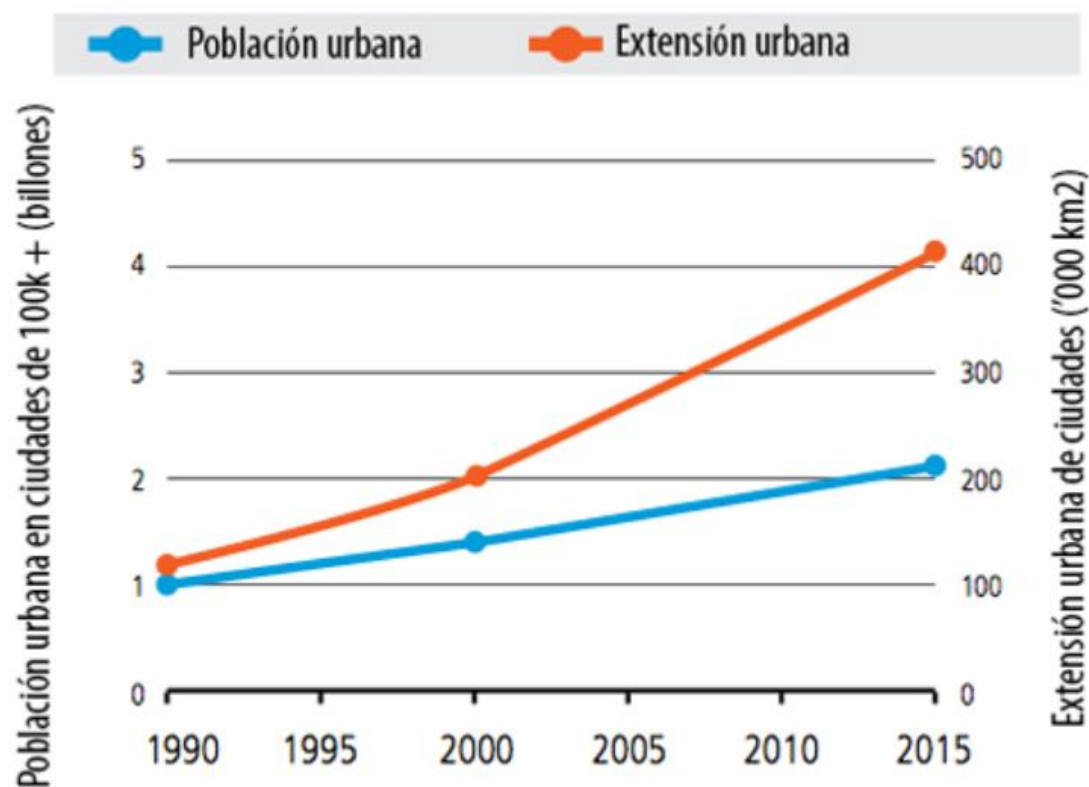
B) PROXIMIDAD / CONECTIVIDAD

A) COMPACIDAD / DENSIDAD ADECUADA

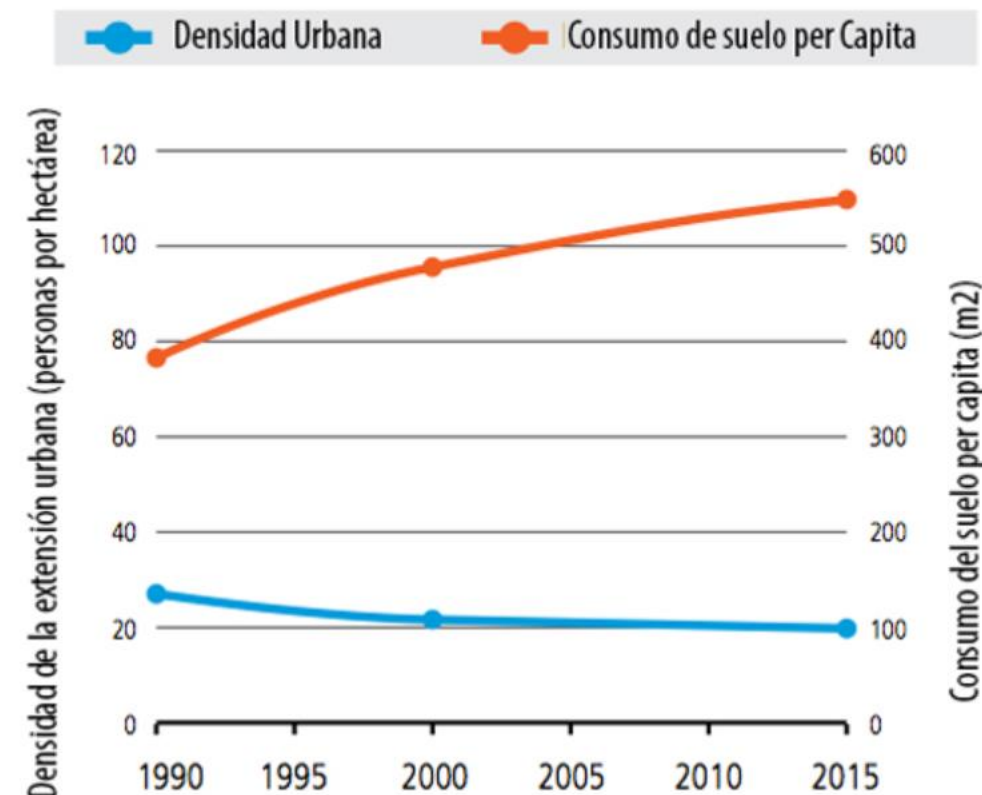
El consumo de suelo para la urbanización supera el crecimiento de la población urbana – **MENOR DENSIDAD**



PAÍSES EN VÍAS DE DESARROLLO



PAÍSES DESARROLLADOS

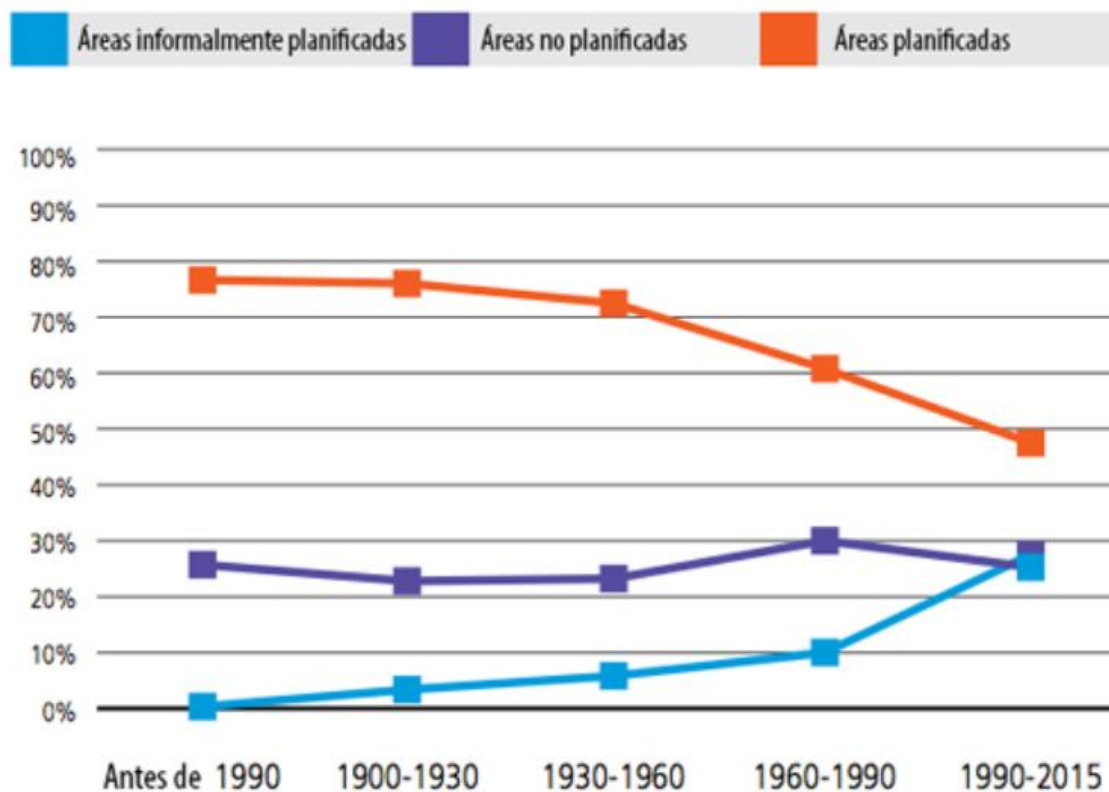


A) COMPACIDAD / DENSIDAD ADECUADA

La planificación urbana ha decrecido dramáticamente – **ASENTAMIENTOS PRECARIOS E INFORMALES**

- ☐ Aumenta el costo de los servicios per cápita y, por lo tanto afecta la **sostenibilidad económica**.
- ☐ Aumenta el consumo de suelo productivo y de energía debido a una mayor demanda de movilidad, afectando la **sostenibilidad ambiental**.
- ☐ Expansión de baja densidad de población, dispersa a los habitantes de los barrios segregados, lo que erosiona la cohesión y **sostenibilidad social**.

La planificación urbana ha decrecido dramáticamente



THE WORLD'S POPULATION, CONCENTRATED

If the world's 6.9 billion people lived in one city, how large would that city be if it were as dense as...



PARIS

127,930 square miles
331,336 square kilometers



SAN FRANCISCO

397,975 square miles
1,030,751 square kilometers



NEW YORK

250,404 square miles
648,544 square kilometers



LONDON

553,745 square miles
1,434,193 square kilometers



SINGAPORE

379,069 square miles
981,789 square kilometers



HOUSTON

1,789,085 square miles
4,581,910 square kilometers



GLOBAL

RESTRICCION DE LA MOBILIDAD

LOCAL

INTERCONEXION – INTERDEPENDENCIA

- ❑ CADENAS DE VALOR GLOBALES – Fragmentacion y concentracion de la produccion
- ❑ ALTO GRADO DE MOVIMIENTOS DE BIENES Y PERSONAS
- ❑ *EXTERNALIDADES MEDIOAMBIENTALES NO INCLUIDAS*

La **CEPAL** estima que habra' **fenomenos de relocalizacion** de empresas y procesos a nivel global y auspicia el fortalecimiento de cadenas de valor regionales

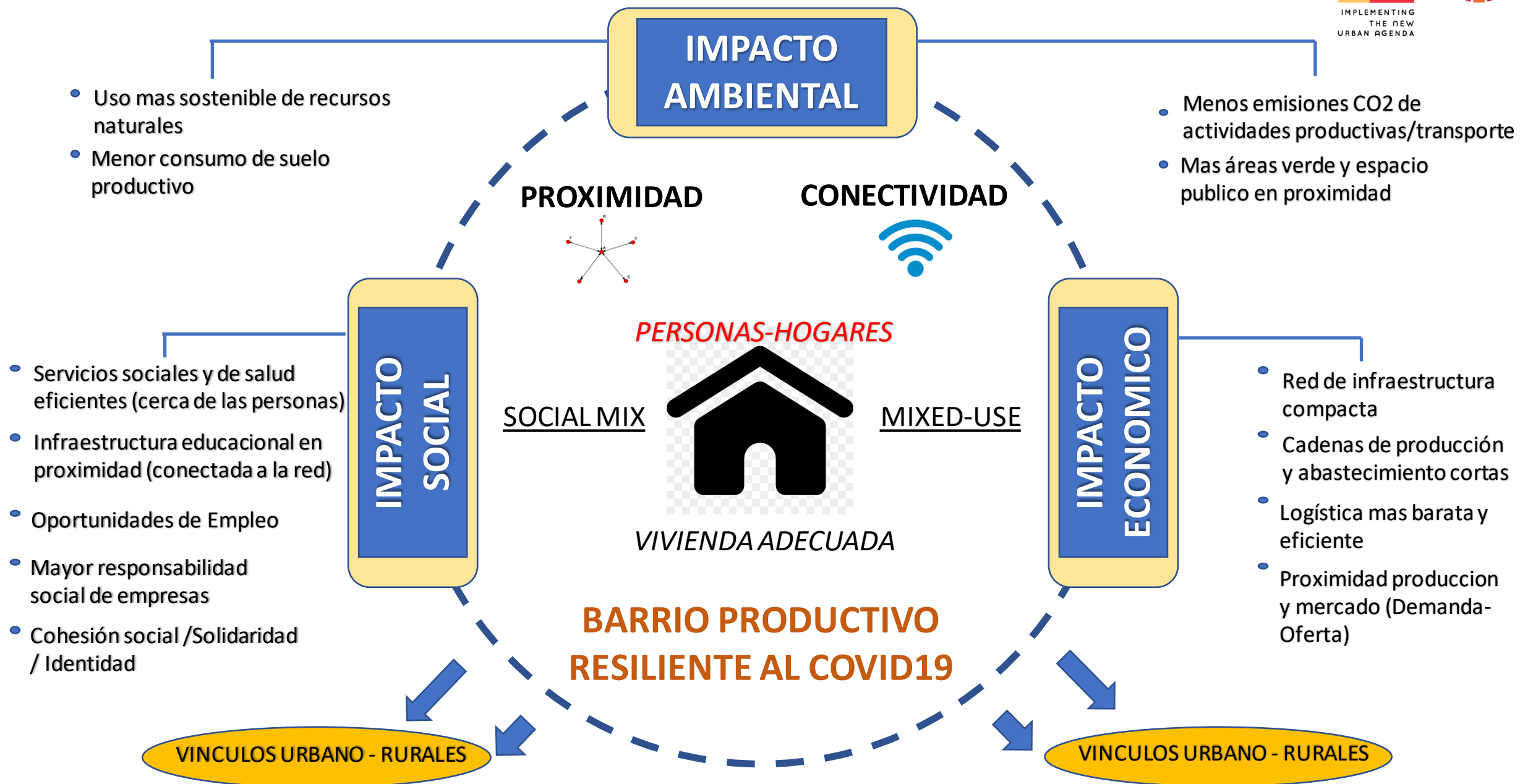
PROXIMIDAD

Connectividad

SISTEMA URBANO-TERRITORIAL FRAGMENTADO

- ❑ CONCENTRACION ESPACIAL DE SERVICIOS, FUNCIONES Y OPORTUNIDADES (DESARROLLO?)
- ❑ ALTA DEMANDA / DEPENDENCIA A LA MOVILIDAD Y TRANSPORTE
- ❑ *ALTO NIVEL DE EMISIONES DE CO2 - SEGREGACION*

- **Cadenas alimentarias** de produccion, transformacion y suministro mas cortas
- **Servicios sociales, salud y educacion** cerca de las personas / hogares
- **Ciudades y territorios mas inclusivos** y conectados – cohesion social
- **Barrio productivo/resilientes** calidad de vida





- ☐ Naciones G20 producen 78% de las emisiones – solo 5 se han comprometido en el largo plazo hacia zero emisiones
- ☐ Con este nivel de compromiso llegaríamos a 3.2 grados. La ambición debería incrementarse 5 veces mas.
- ☐ Para alcanzar el objetivo de 1.5 grados necesitaríamos rebajar las emisiones de 7.6% anualmente de 2020 a 2030



- ☐ Ciudades mas sostenibles, saludables y resilientes
- ☐ Manejar la densidad adecuada (salud - economía de aglomeracion)
- ☐ Mejorar el enfoque de proximidad en el modelo de asentamiento, producción y suministro
- ☐ Menor consumo de suelo productivo y mas eficiente

Debido al COVID19 en 2020 se prevee que las emisiones de CO2 bajaran de un 7.5 %